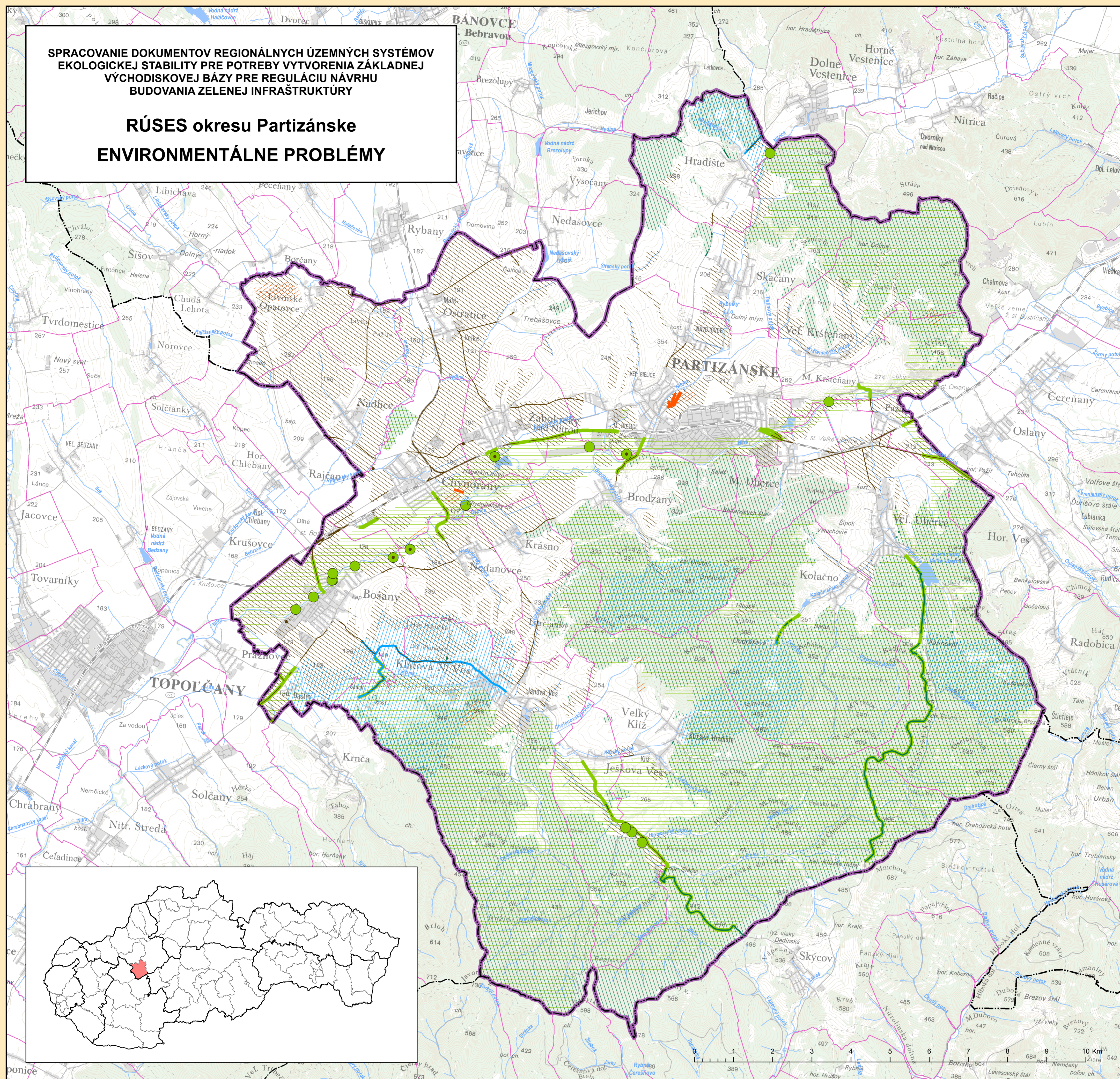


SPRACOVANIE DOKUMENTOV REGIONÁLNYCH ÚZEMNÝCH SYSTÉMOV
 EKOLOGICKEJ STABILITY PRE POTREBY VYTvoreNIA ZÁKLADNEJ
 VÝCHODISKOVEJ BÁZY PRE REGULÁCIU NÁVRHU
 BUDOVANIA ZELENEJ INFRAŠTRUKTÚRY

RÚSES okresu Partizánske ENVIRONMENTÁLNE PROBLÉMY



OHROZUJÚCE FAKTORY	GEOMETRICKÝ TYP		
	Polygón	Línia	Bod
Ochrana prírody			
Ochrana prírodných zdrojov			
Ochrana vôd			
Ochrana lesa			
Ochrana pôdy			

- ADMINISTRATÍVNE HRANICE**
- hranica riešeného územia
 - hranica kraja
 - hranica okresu
 - hranica základnej územnej jednotky

Ochrozujuce stresové faktory sú podrobne popísané v podkapitole 5.2 Plošné a priestorové usporiadanie pozitívnych a negatívnych prvkov a javov v krajine v dokumente RÚSES.

	SPRACOVANIE DOKUMENTOV REGIONÁLNYCH ÚZEMNÝCH SYSTÉMOV EKOLOGICKEJ STABILITY PRE POTREBY VYTvoreNIA ZÁKLADNEJ VÝCHODISKOVEJ BÁZY PRE REGULÁCIU NÁVRHU BUDOVANIA ZELENEJ INFRAŠTRUKTÚRY	Mapa č. 4
	RÚSES okresu Partizánske ENVIRONMENTÁLNE PROBLÉMY	4
Mierka: 1 : 50 000	Objednávateľ projektu: SLOVENSKÁ AGENTÚRA ŽIVOTNÉHO PROSTREDIA, TAJOVSKÉHO 28, 975 90 BANSKÁ BYSTRICA	Rok: 2018
	Zhotoviteľ dokumentu RÚSES: ESPRIT SPOL. S R. O., PLETIARSKA 2, 969 01 BANSKÁ ŠTIAVNICA	
Projektový manažér: ESPRIT spol. s r. o.: RNDr. Ivan Zvara SAŽP: Ing. Marta Slámková	Odborný garant: ESPRIT spol. s r. o.: Mgr. Dušan Kočícký, PhD., Ing. Ivana Špiľárová SAŽP: Doc. Ing. Ľubica Midriaková Zaušková, PhD.	Autori mapového výstupu: Mgr. Ing. Boris Ivančí Mgr. Dušan Kočícký, PhD. František Pazdilit RNDr. Ivan Zvara
	OPERAČNÝ PROGRAM KVALITA ŽIVOTNÉHO PROSTREDIA	MINISTERSTVO ŽIVOTNÉHO PROSTREDIA SLOVENSKEJ REPUBLIKY
Realizované v rámci projektu OP KŽP z Kohézneho fondu.		

Mapový podklad © Úrad geodézie, kartografie a katastra Slovenskej republiky
 GIS vrstvy ochrany prírody © ŠOP SR, Banská Bystrica
 Atlas krajiny SR © MŽP SR, Bratislava, Esprit spol. s r. o., Banská Štiavnica, 2002
 Tematické GIS vrstvy © SAŽP OSŽPEV
 Tematické GIS vrstvy © Esprit spol. s r. o., Banská Štiavnica