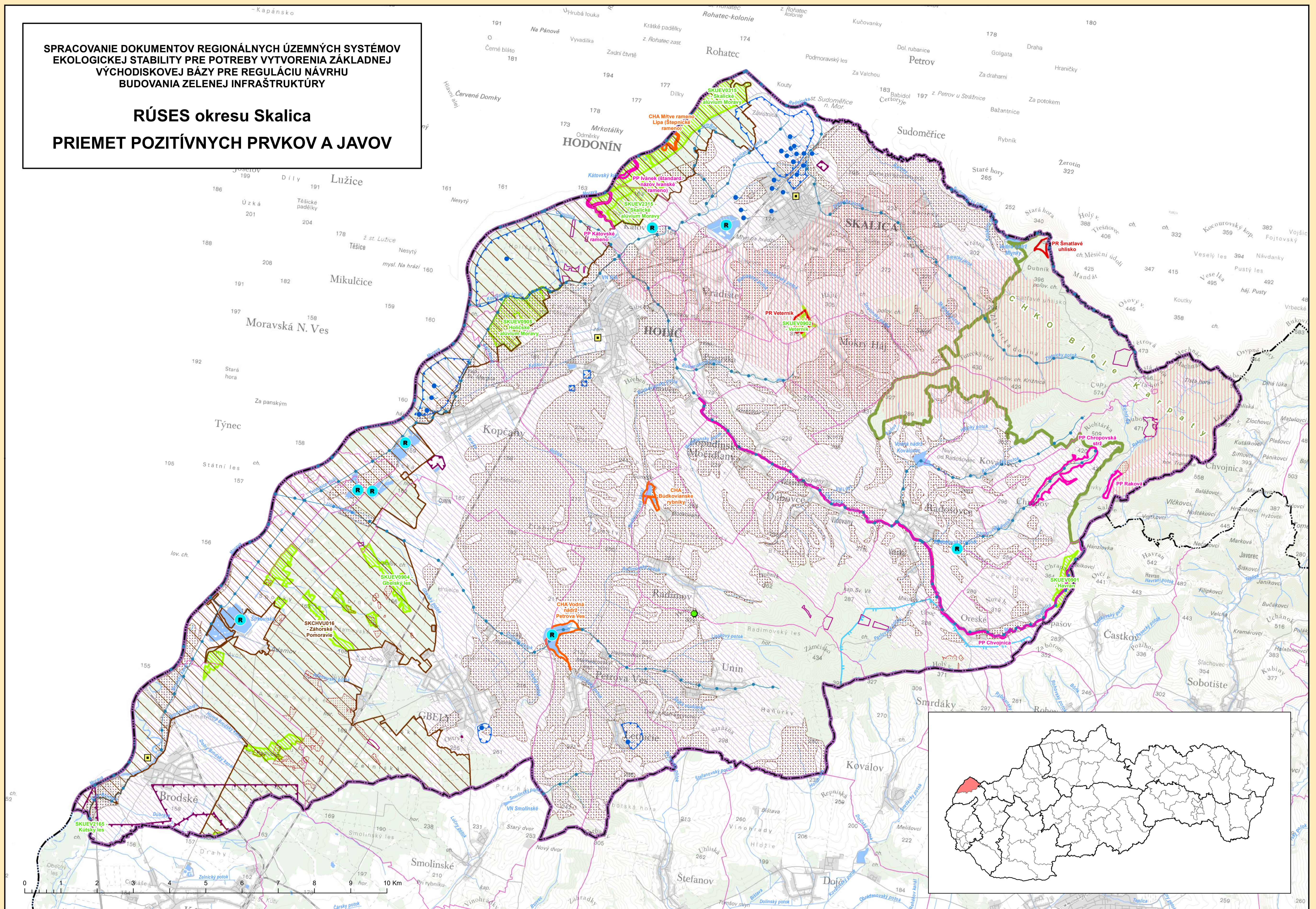


SPRACOVANIE DOKUMENTOV REGIONÁLNYCH ÚZEMNÝCH SYSTÉMOV  
 EKOLOGICKEJ STABILITY PRE POTREBY VYTvorenia ZÁKLADNEJ  
 VYCHODISKOVEJ BÁZY PRE REGULÁCIU NÁVRHU  
 BUDOVANIA ZELENEJ INFRAŠTRUKTÚRY

## RÚSES okresu Skalica PRIEMET POZITÍVNYCH PRVKOV A JAVOV



### NÁRODNÁ SÚSTAVA CHRÁNENÝCH ÚZEMÍ A PRVKOV

- chránená krajinná oblasť (CHKO)
- prírodná rezervácia (PR)
- chránený areál (CHA)
- prírodná pamiatka (PP)
- chránený strom

### EURÓPSKA SÚSTAVA CHRÁNENÝCH ÚZEMÍ NATURA 2000

- územie európskeho významu
- chránené vtáčie územie

### LOKALITY VYHLÁSENÉ PODĽA MEDZINÁRODNÝCH DOHODOROV

- lokality zapísané v Zozname mokradí medzinárodného významu

### MOKRADE

- mokrad' regionálneho významu

### OCHRANA LESNÝCH ZDROJOV

- ochranné lesy

### OCHRANA PŮDY

- chránené pôdy (zaradené do 1. až 4. skupiny BPEJ)

### OCHRANA VODNÝCH ZDROJOV

- vodárenský zdroj podzemnej vody
- ochranné pásmo vodárenského zdroja podzemných vôd
- vodohospodársky významný tok
- chránená oblasť citlivá na živiny

### OCHRANA KÚPEĽNÝCH A LIEČEBNÝCH ZDROJOV

- ochranné pásmo prírodných liečivých zdrojov a prírodných minerálnych zdrojov
- kúpeľné miesto

### OCHRANA ZDROJOV NERASTNÝCH SUROVÍN

- chránené ložiskové územie

### OCHRANA DOCHOVÁVANÝCH GENOFONDOVÝCH ZDROJOV

- uznaný lesný porast

### KULTÚRNO-HISTORICKY HODNOTNÉ FORMY VYUŽÍVANIA KRAJINY

- kultúrno-historicky hodnotná forma využívania krajiny

### ADMINISTRATÍVNE HRANICE

- hranica riešeného územia
- štátna hranica
- hranica kraja
- hranica okresu
- hranica základnej územnej jednotky

	SPRACOVANIE DOKUMENTOV REGIONÁLNYCH ÚZEMNÝCH SYSTÉMOV EKOLOGICKEJ STABILITY PRE POTREBY VYTvorenia ZÁKLADNEJ VYCHODISKOVEJ BÁZY PRE REGULÁCIU NÁVRHU BUDOVANIA ZELENEJ INFRAŠTRUKTÚRY	Mapa č. 2
	<b>RÚSES okresu Skalica</b>	

Mierka: <b>1 : 50 000</b>	<b>PRIEMET POZITÍVNYCH PRVKOV A JAVOV</b>	Rok: <b>2018</b>
------------------------------	---	---------------------

	Objednávateľ projektu: <b>SLOVENSKÁ AGENTÚRA ŽIVOTNÉHO PROSTREDIA, TAJOVSKÉHO 28, 975 90 BANSKÁ BYSTRICA</b>
--	---

	Zhotoviteľ dokumentu RÚSES: <b>ESPRIT SPOL. S R. O., PLETIARSKA 2, 969 01 BANSKÁ ŠTIAVNICA</b>
--	---

Projektový manažér: ESPRIT spol. s r. o.: RNDr. Ivan Zvara SAŽP: Ing. Mária Slámková	Odborný garant: ESPRIT spol. s r. o.: Mgr. Dušan Kočícký, PhD., Ing. Ivana Špilárová SAŽP: Doc. Ing. Ľubica Midriaková Zaušková, PhD.	Autori mapového výstupu: RNDr. Martin Mareta, PhD. František Paczelt Ing. Ivana Špilárová
---	---	--

Realizované v rámci projektu OP KŽP z Kohézneho fondu.			

Mapový podklad © Úrad geodézie, kartografie a katastra Slovenskej republiky  
 GIS vrstvy ochrany prírody © ŠOP SR, Banská Bystrica  
 Atlas krajiny SR © MZP SR, Bratislava, Esprit spol. s r. o., Banská Štiavnica, 2002  
 Tematické GIS vrstvy © SAŽP OSŽPEV  
 Tematické GIS vrstvy © Esprit spol. s r. o., Banská Štiavnica