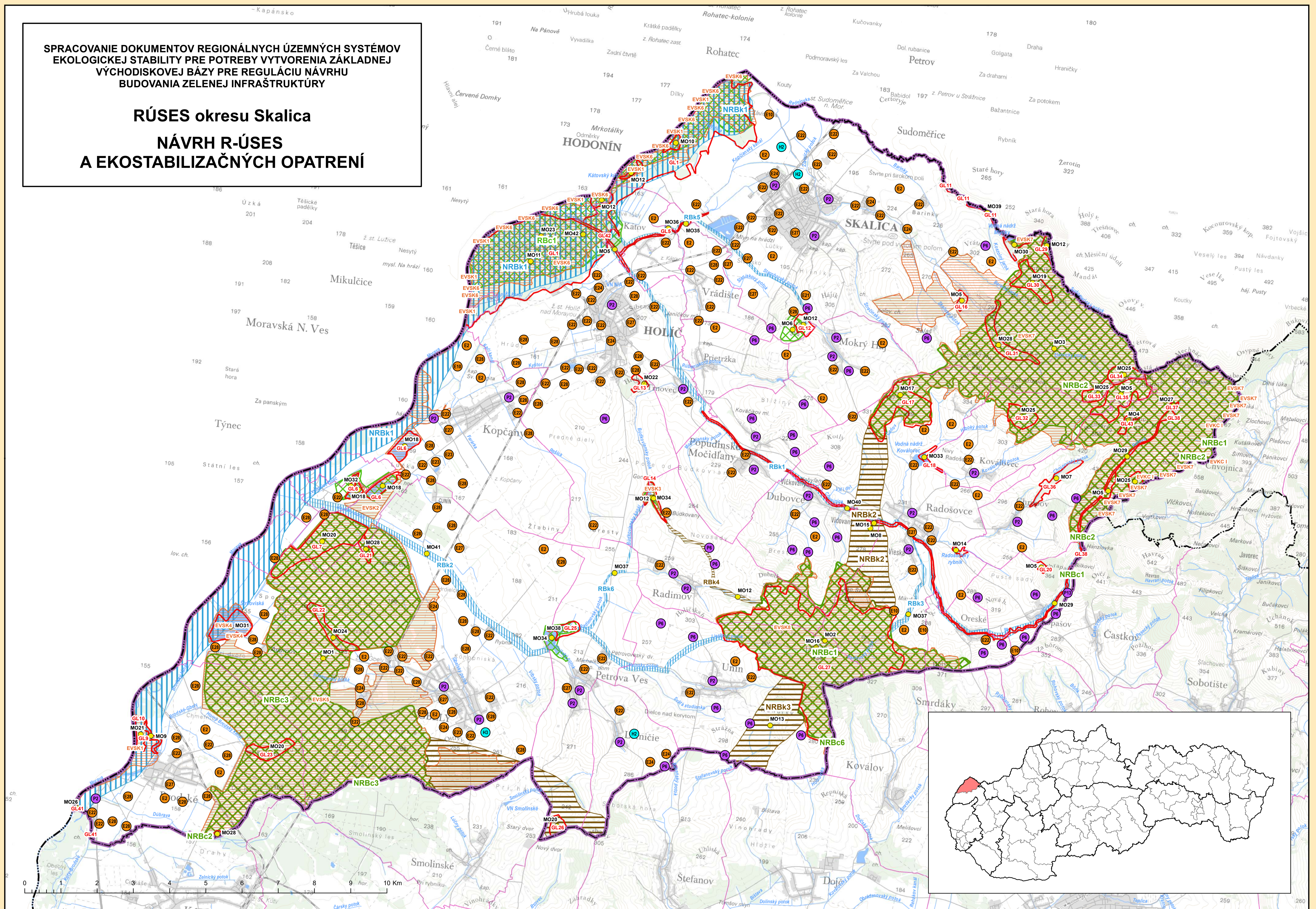


SPRACOVANIE DOKUMENTOV REGIONÁLNYCH ÚZEMNÝCH SYSTÉMOV
 EKOLOGICKEJ STABILITY PRE POTREBY VYTVORENIA ZÁKLADNEJ
 VYCHODISKOVEJ BÁZY PRE REGULÁCIU NÁVRHU
 BUDOVANIA ZELENEJ INFRAŠTRUKTÚRY

RÚSES okresu Skalica NÁVRH R-ÚSES A EKOSTABILIZAČNÝCH OPATRENÍ



EKOSTABILIZAČNÉ OPATRENIA

- E2 – zvýšiť podiel nelesnej drevinovej vegetácie
- E10 – celoplošne vylúčiť používanie chemických prípravkov, minerálnych hnojív a hnojovice
- E22 – zabezpečiť výsadbu izolačnej hygienickej vegetácie
- E23 – zosúladiť ťažbu nerastných surovín s ochranou prírody a ochranou vôd
- E24 – monitorovať a sanovať environmentálne záťaž
- E27 – zosúladiť rekreačné aktivity s ochranou prírody
- E28 – zabezpečiť výsadbu vetrolamov

HYDROEKOLOGICKÉ OPATRENIA

- H2 – monitorovať kvalitu povrchových vôd, eliminovať vypúšťanie odpadových vôd
- H3 – zrealizovať opatrenia na zlepšenie kvality povrchových vôd

PROTIERÓZNE A PROTIPOVODŇOVÉ OPATRENIA

- P2 – zamedzovať vytváraniu nepriepustných plôch
- P6 – zatravníť ornú pôdu
- P9 – zalesniť TTP a lesy zaradiť do kategórie ochranné lesy

MANAŽMENTOVÉ OPATRENIA PRE PRVKY RÚSES

- skupina manažmentových opatrení (viď textová časť)

NAVROVANÉ PRVKY RÚSES

- biocentrum nadregionálneho významu
- biocentrum regionálneho významu
- biokoridor nadregionálneho významu – terestrický
- biokoridor nadregionálneho významu – hydrický
- biokoridor regionálneho významu – terestrický
- biokoridor regionálneho významu – hydrický
- ekologicky významný segment krajiny
- genofundová lokalita

ADMINISTRATÍVNE HRANICE

- hranica riešeného územia
- štátna hranica
- hranica kraja
- hranica okresu
- hranica základnej územnej jednotky

	SPRACOVANIE DOKUMENTOV REGIONÁLNYCH ÚZEMNÝCH SYSTÉMOV EKOLOGICKEJ STABILITY PRE POTREBY VYTVORENIA ZÁKLADNEJ VYCHODISKOVEJ BÁZY PRE REGULÁCIU NÁVRHU BUDOVANIA ZELENEJ INFRAŠTRUKTÚRY		Mapa č. 5 5
	RÚSES okresu Skalica		
Mierka: 1 : 50 000	NÁVRH R-ÚSES A EKOSTABILIZAČNÝCH OPATRENÍ		Rok: 2018
	Objednávateľ projektu: SLOVENSKÁ AGENTÚRA ŽIVOTNÉHO PROSTREDIA, TAJOVSKÉHO 28, 975 90 BANSKÁ BYSTRICA		
	Zhotoviteľ dokumentu RÚSES: ESPRIT SPOL. S R. O., PLETIARSKA 2, 969 01 BANSKÁ ŠTIAVNICA		
Projektový manažér: ESPRIT spol. s r. o.: RNDr. Ivan Zvara SAŽP: Ing. Marta Slámková	Odborný garant: ESPRIT spol. s r. o.: Mgr. Dušan Kočík, PhD., Ing. Ivana Špilárová SAŽP: Doc. Ing. Ľubica Midriaková Zaušková, PhD.	Autori mapového výstupu: RNDr. Martin Mareš, PhD. František Paczelt Ing. Renáta Rákayová	
Realizované v rámci projektu OP KŽP z Kohézneho fondu.			

Mapový podklad © Úrad geodézie, kartografie a katastra Slovenskej republiky
 GIS vrstvy ochrany prírody © ŠOP SR, Banská Bystrica
 Atlas krajiny SR © MŽP SR, Bratislava, Esprit spol. s r. o., Banská Štiavnica, 2002
 Tematické GIS vrstvy © SAŽP OSŽPEV
 Tematické GIS vrstvy © Esprit spol. s r. o., Banská Štiavnica