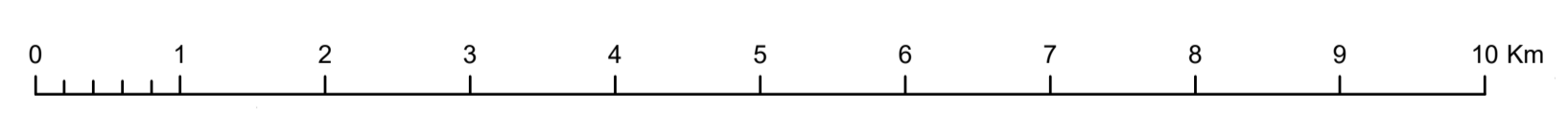
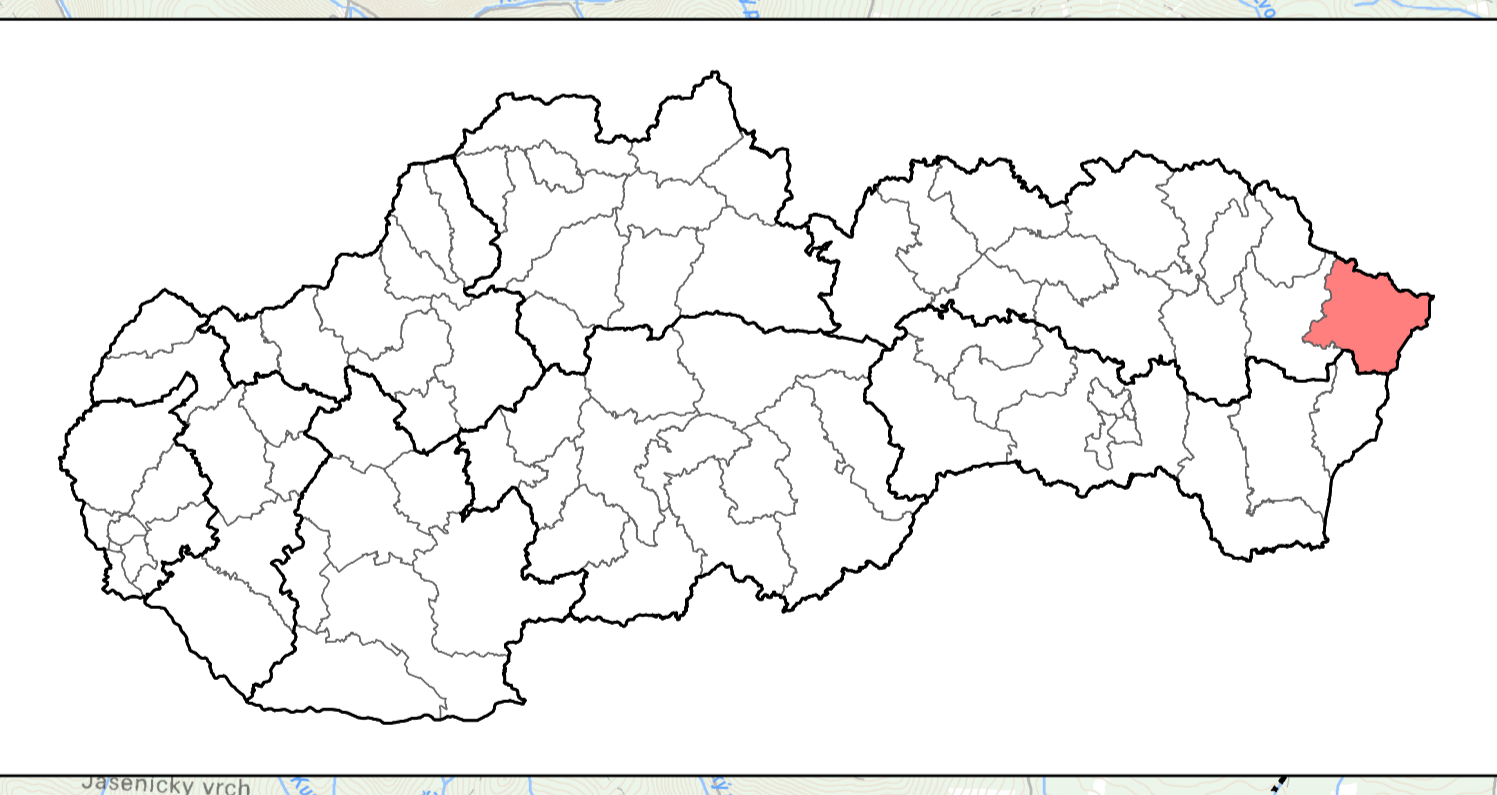
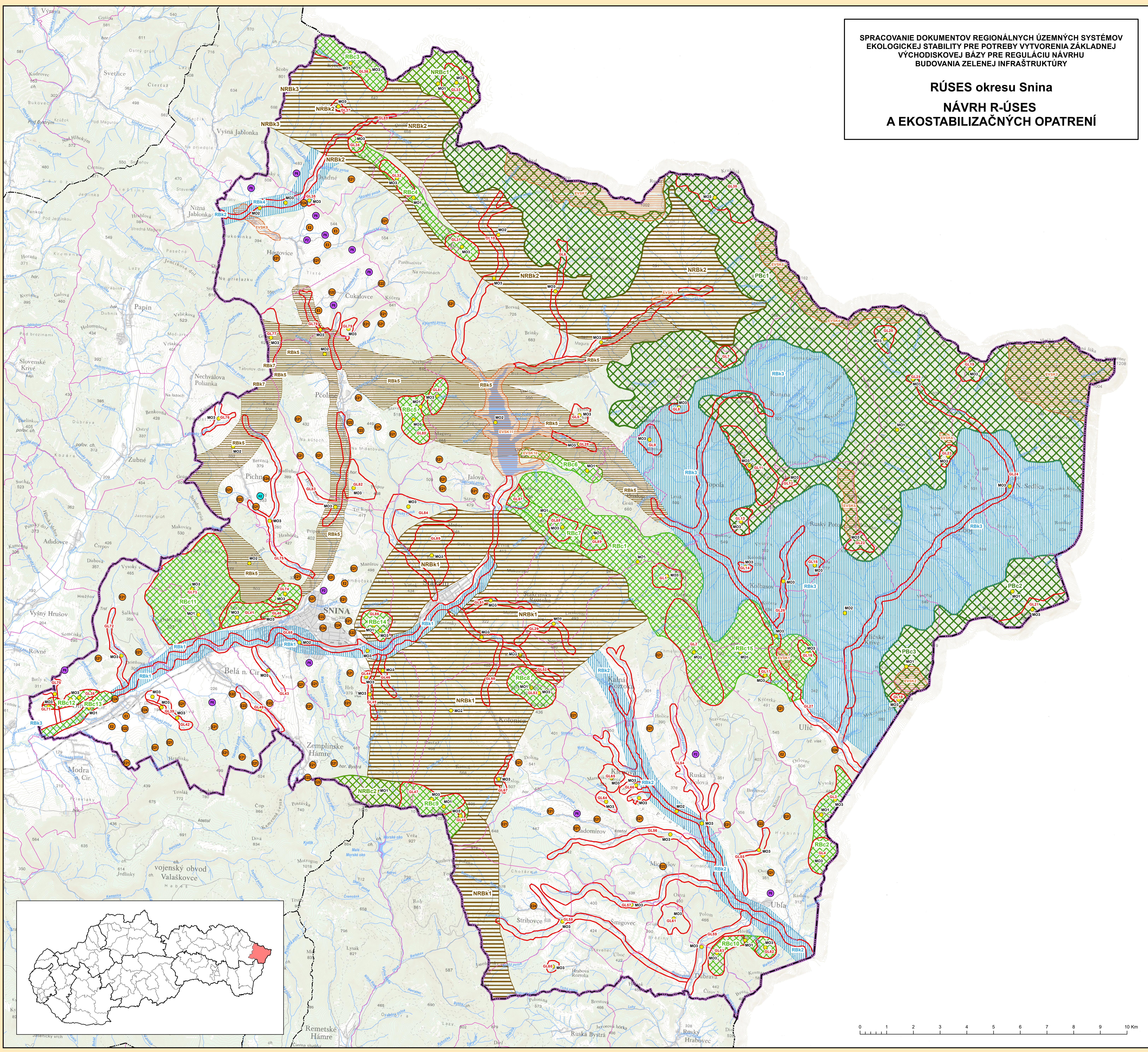


SPRACOVANIE DOKUMENTOV REGIONÁLNYCH ÚZEMNÝCH SYSTÉMOV  
 EKOLOGICKEJ STABILITY PRE POTREBY VYTVORENIA ZÁKLADNEJ  
 VÝCHODISKOVEJ BÁZY PRE REGULÁCIU NÁVRHU  
 BUDOVANIA ZELENEJ INFRAŠTRUKTÚRY

## RÚSES okresu Snina

### NÁVRH R-ÚSES A EKOSTABILIZAČNÝCH OPATRENÍ



- EKOSTABILIZAČNÉ OPATRENIA** ●
- E2 – zvýšiť podiel nelesnej drevinovej vegetácie
  - E3 – sanovať nebezpečné hnojiská a revitalizovať okolie zabezpečených hnojísk
  - E21 – stabilizovať zosuvné územia a zabezpečiť monitoring
  - E22 – zabezpečiť výsadbu izoláčnej hygienickej vegetácie
  - E24 – monitorovať a sanovať environmentálne záťaž
  - E27 – zosúladiť rekreačné aktivity s ochranou prírody
- HYDROEKOLOGICKÉ OPATRENIA** ●
- H2 – monitorovať kvalitu povrchových vôd, eliminovať vypúšťanie odpadových vôd
- PROTIEROZNE A PROTIPOVODŇOVÉ OPATRENIA** ●
- P2 – zamedzovať vytváranie nepriepustných pôch
  - P6 – zatravníť ornú pôdu
  - P13 – previesť lesy hospodársk na lesy s ochrannou funkciou
- MANAŽMENTOVÉ OPATRENIA PRE PRVKY RÚSES**
- skupina manažmentových opatrení (viď textová časť)

- NÁVRHOVANÉ PRVKY RÚSES**
- biocentrum provinciálneho významu
  - biocentrum nadregionálneho významu
  - biocentrum regionálneho významu
  - biokoridor nadregionálneho významu – terestrický
  - biokoridor regionálneho významu – terestrický
  - biokoridor regionálneho významu – hydrický
  - ekologicky významný segment krajiny
  - genofondová lokalita

- ADMINISTRATÍVNE HRANICE**
- hranica riešeného územia
  - štátna hranica
  - hranica kraja
  - hranica okresu
  - hranica základnej územnej jednotky

	SPRACOVANIE DOKUMENTOV REGIONÁLNYCH ÚZEMNÝCH SYSTÉMOV EKOLOGICKEJ STABILITY PRE POTREBY VYTVORENIA ZÁKLADNEJ VÝCHODISKOVEJ BÁZY PRE REGULÁCIU NÁVRHU BUDOVANIA ZELENEJ INFRAŠTRUKTÚRY	Mapa č. 5
	<b>RÚSES okresu Snina</b>	
Mierka: <b>1 : 50 000</b>	<b>NÁVRH R-ÚSES                  A EKOSTABILIZAČNÝCH OPATRENÍ</b>	
Rok: <b>2018</b>	Slovenská agentúra životného prostredia Tajovského 28, 975 90 Banská Bystrica	
Zhotoviteľ dokumentu RÚSES: <b>ESPRIT SPOL. S R. O.,                  PLETIARSKA 2, 969 01 BANSKÁ ŠTIAVNICA</b>	Odborný garant: RNDr. Martin Mareš, PhD. Ing. Roman Rákayová	
Pripravitel' manažér: ESPRIT spol. s r. o., RNDr. Ivan Zvara SAZP: Ing. Marta Štámková	Odborný garant: ESPRIT spol. s r. o., Mgr. Dušan Kočícky, PhD., Ing. Ivana Špilárová SAZP: Doc. Ing. Ľubica Mladriková Zaušková, PhD.	Autor mapového výstupu: RNDr. Martin Mareš, PhD. František Paczelt Ing. Renata Rákayová
Realizované v rámci projektu OP KŽP z Kohézneho fondu.		

Mapový podklad © Úrad geodézie, kartografie a katastra Slovenskej republiky  
 GIS vrstvy ochrany prírody © SOP SR, Banská Bystrica  
 Atlas krajiny SR © MŽP SR, Bratislava, Esprit spol. s r. o., Banská Štiavnica, 2002  
 Tematické GIS vrstvy © SAZP OSZPEV  
 Tematické GIS vrstvy © Esprit spol. s r. o., Banská Štiavnica