

RÚSES okresu Vranov nad Topľou PRIEMET NEGATÍVNYCH PRVKOV A JAVOV

PRÍRODNÉ/PRIRODZENÉ STRESOVÉ FAKTORY

- územie ohrozené svahovými deformáciami
- inundáčné územie
- záplavová čiara Q100

PRIMÁRNE ANTROPOGÉNNÉ STRESOVÉ FAKTORY

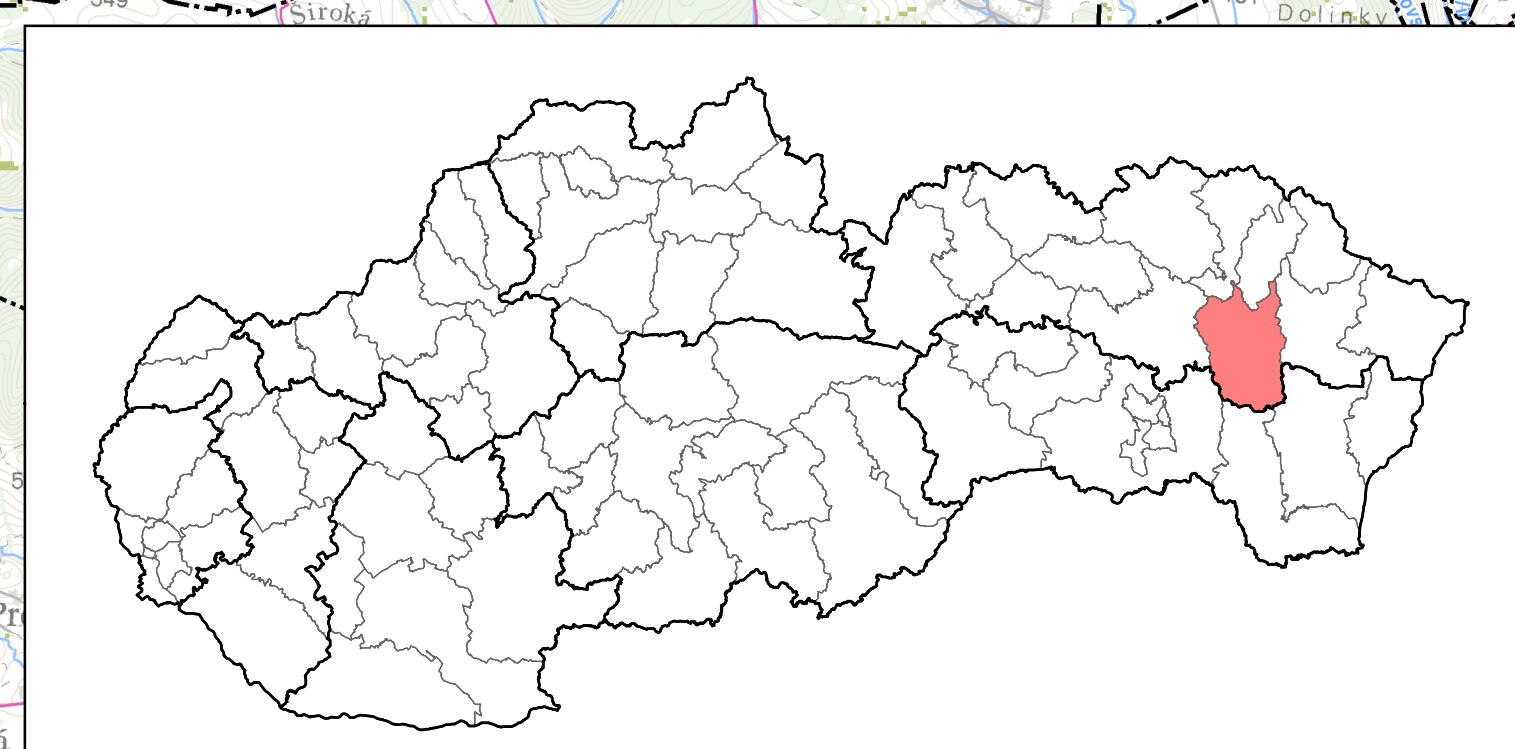
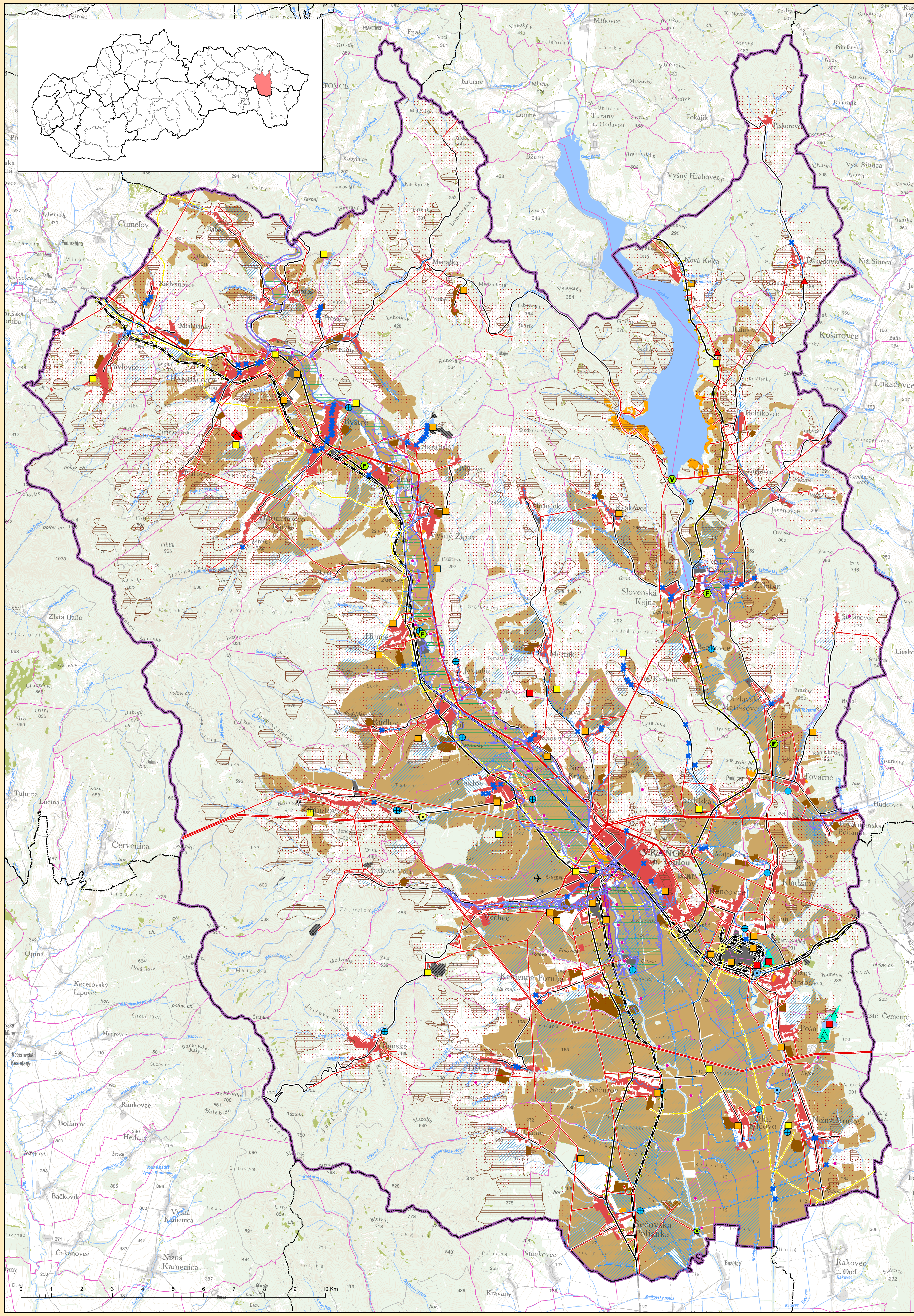
- priemyselný areál
- ťažobný areál
- poľnohospodársky areál funkčný alebo s čiastočne zmenenou funkciou
- poľnohospodársky areál nefunkčný
- rekreačný a športový areál
- ťžiarsky vlek
- sídelná plocha
- záhradkárska osada
- fotovoltaická elektrárň
- elektrické vedenie VN a VVN
- plynovod
- cesty I. triedy
- cesty II. a III. triedy
- železnica
- letisko
- náletový kužef
- vodná elektrárň
- malá vodná elektrárň
- hat, prah, stupeň
- upravený vodný tok, kanál
- hydromeliorácie – odvodnené plochy
- hydromeliorácie – závlahy
- orná pôda – veľkoblková

SEKUNDÁRNE ANTROPOGÉNNÉ STRESOVÉ FAKTORY

- pôda ohrozená vodnou eróziou
- pôda ohrozená veternou eróziou
- stacionárny zdroj znečistenia ovzdušia
- zdroj hluku
- zdroje znečistenia povrchových vôd
- ČOV
- plocha so silnou defoliáciou
- environmentálna záťaž – typ A
- environmentálna záťaž – typ B
- environmentálna záťaž – typ C
- skládka
- odkalisko
- výskyt invázičných druhov rastlín

ADMINISTRATÍVNE HRANICE

- hranica riešeného územia
- hranica kraja
- hranica okresu
- hranica základnej územnej jednotky



	SPRACOVANIE DOKUMENTOV REGIONÁLNYCH ÚZEMNÝCH SYSTÉMOV EKOLOGICKEJ STABILITY PRE POTREBY VYTVORENIA ZÁKLADNEJ VÝCHODISKOVEJ BÁZY PRE REGULÁCIU NÁVRHU BUDOVANIA ZELENEJ INFRAŠTRUKTÚRY	Mapa č. 3 3
	RÚSES okresu Vranov nad Topľou PRIEMET NEGATÍVNYCH PRVKOV A JAVOV	
Mierka: 1 : 50 000	Objednávateľ projektu: SLOVENSKÁ AGENTÚRA ŽIVOTNÉHO PROSTREDIA, TAJOVSKÉHO 28, 975 90 BANSKÁ BYSTRICA	Rok: 2019
	Zhotoviteľ dokumentu RÚSES: ESPRIT SPOL. S R. O., PLETIARSKA 2, 969 01 BANSKÁ ŠTIAVNICA	
Projektový manažér: ESPRIT spol. s r. o.: RNDr. Ivan Zvara SAŽP: Ing. Marta Slámková	Odborný garant: ESPRIT spol. s r. o.: Mgr. Dušan Kočičky, PhD., Ing. Ivana Špilárová SAŽP: Doc. Ing. Ľubica Mladráková Zaušková, PhD.	Autori mapového výstupu: Mgr. Ing. Boris Ivančí František Paczelt RNDr. Ivan Zvara
OPERAČNÝ PROGRAM KVALITA ŽIVOTNÉHO PROSTREDIA EURÓPSKA ÚNIA Kohézny fond MINISTERSTVO ŽIVOTNÉHO PROSTREDIA SLOVENSKEJ REPUBLIKY		
Realizované v rámci projektu OP KŽP z Kohézneho fondu.		
Mapový podklad © Úrad geodézie, kartografie a katastra Slovenskej republiky GIS vrstvy ochrany prírody © ŠOP SR, Banská Bystrica Atlas krajiny SR © MŽP SR, Bratislava, Esprit spol. s r. o., Banská Štiavnica, 2002 Tematické GIS vrstvy © SAŽP OSŽPEVV Tematické GIS vrstvy © Esprit spol. s r. o., Banská Štiavnica		