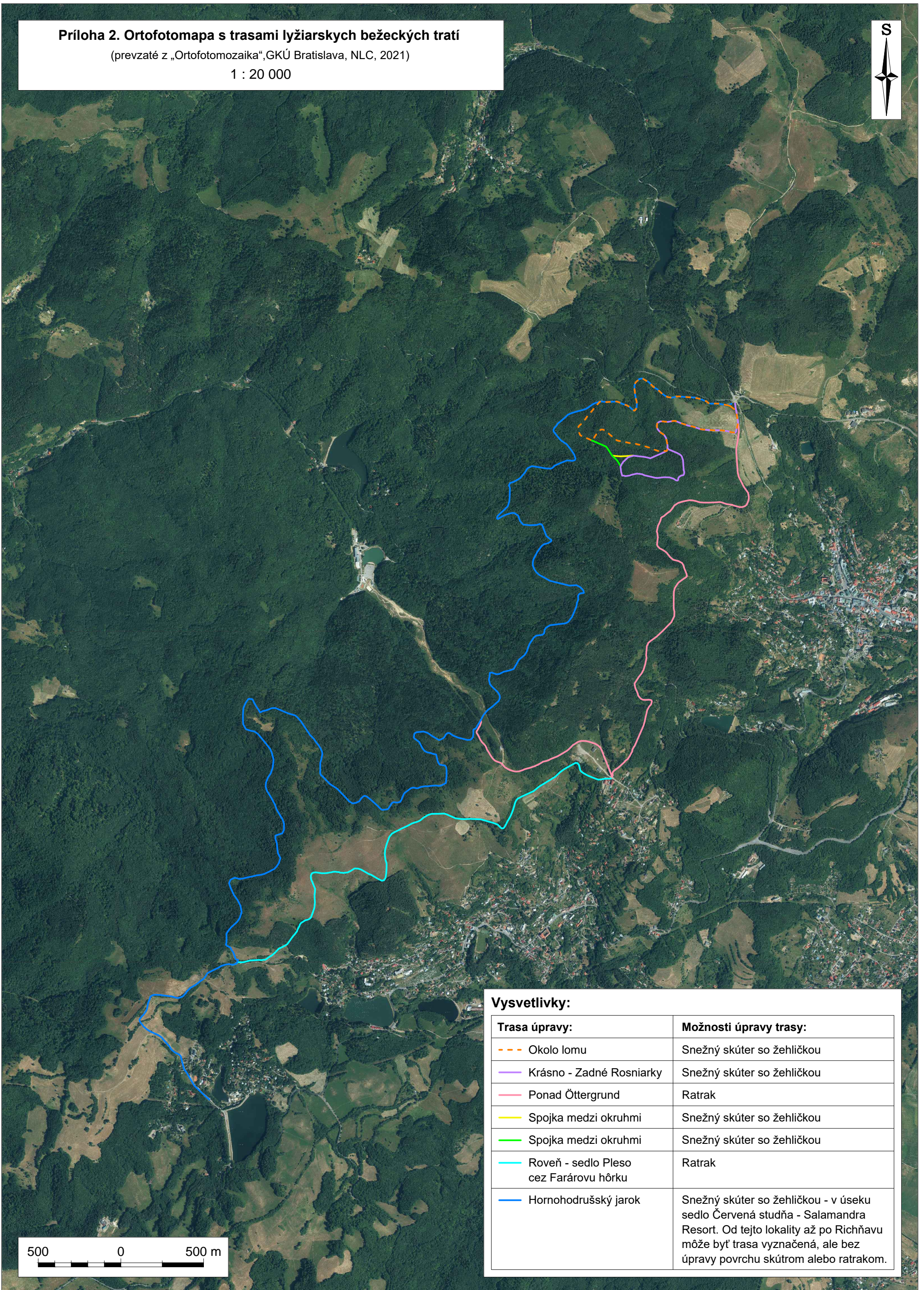


## Príloha 2. Ortofotomapa s trasami lyžiarskych bežeckých tratí

(prevzaté z „Ortofotomozaika“, GKÚ Bratislava, NLC, 2021)

1 : 20 000



### Vysvetlivky:

Trasa úpravy:	Možnosti úpravy trasy:
--- Okolo lomu	Snežný skúter so žehličkou
--- Krásno - Zadné Rosniarky	Snežný skúter so žehličkou
--- Ponad Öttergrund	Ratrak
--- Spojka medzi okruhmi	Snežný skúter so žehličkou
--- Spojka medzi okruhmi	Snežný skúter so žehličkou
--- Roveň - sedlo Pleso cez Farárovu hôrku	Ratrak
--- Hornohodrušský jarok	Snežný skúter so žehličkou - v úseku sedlo Červená studňa - Salamandra Resort. Od tejto lokality až po Richňavu môže byť trasa vyznačená, ale bez úpravy povrchu skútrom alebo ratrakom.