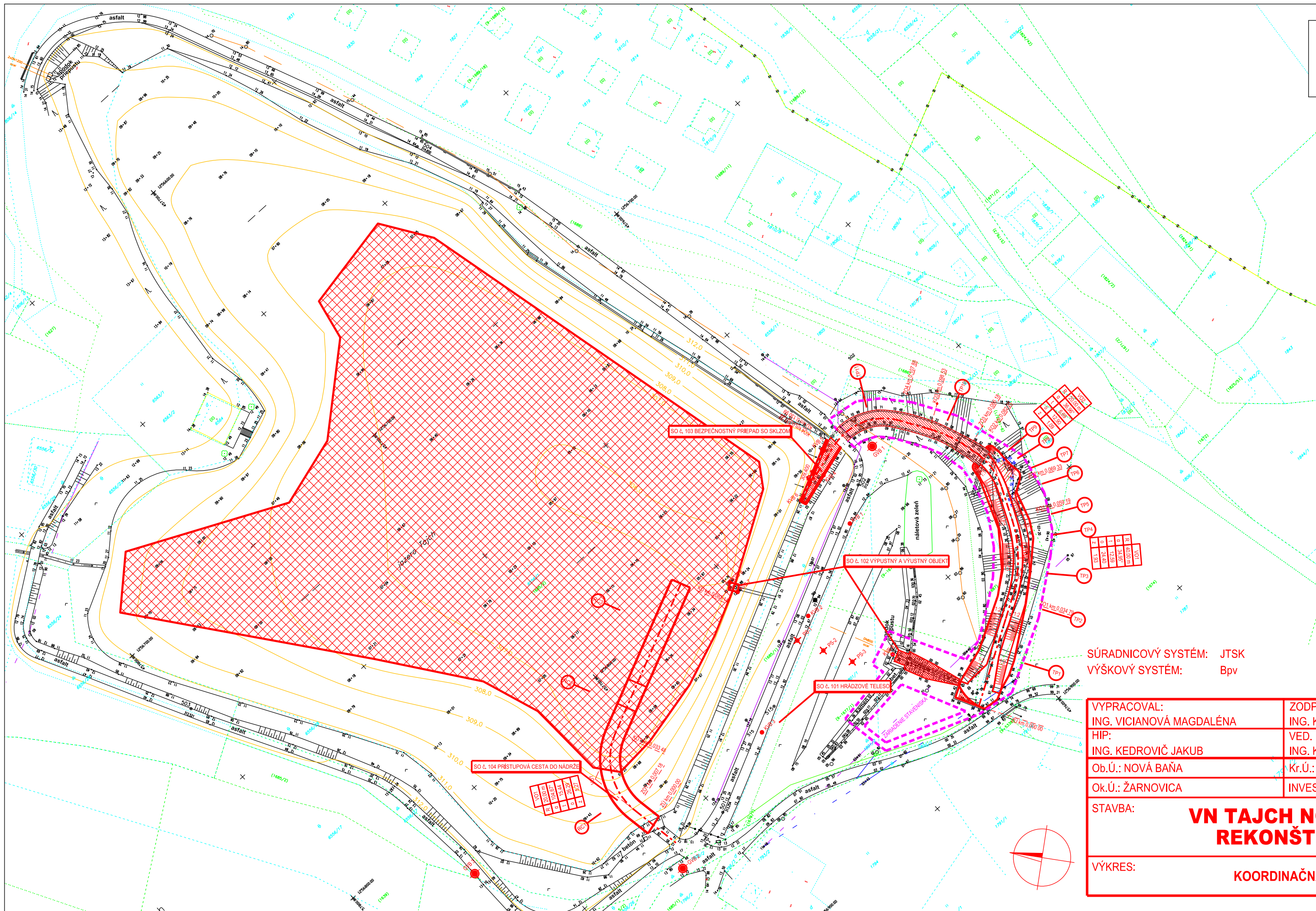


Príloha 2 - Koordinačná situácia
 (prevzaté z: „Koordinačná situácia“,
 Ing. Magdaléna Vicianová, Ing. Jakub Kendrovič, 11/2017)
 1 : 1 000



SÚRADNICOVÝ SYSTÉM: JTSK
 VÝŠKOVÝ SYSTÉM: Bpv

VYPRACOVAL: ING. VICIANOVÁ MAGDALÉNA	ZODP. PROJ.: ING. KEDROVIČ	VODOTIKA, akciová spoločnosť
HIP: ING. KEDROVIČ JAKUB	VED. PROJ. ATEL.: ING. KEDROVIČ	
Ob.Ú.: NOVÁ BAŇA	Kr.Ú.: BANSKOBYSTRICKÝ	FORMÁT 8 A4
Ok.Ú.: ŽARNOVICA	INVESTOR: MESTO NOVÁ BAŇA	DÁTUM 11/2017
STAVBA:	VN TAJCH NOVÁ BAŇA REKONŠTRUKCIA	STUPEŇ PS
VÝKRES:	KOORDINAČNÁ SITUÁCIA	Č. ZÁK. 03-01485
		ARCH. Č. 0585
		MIERKA: 1:500
		Č. PRÍLOHY: D