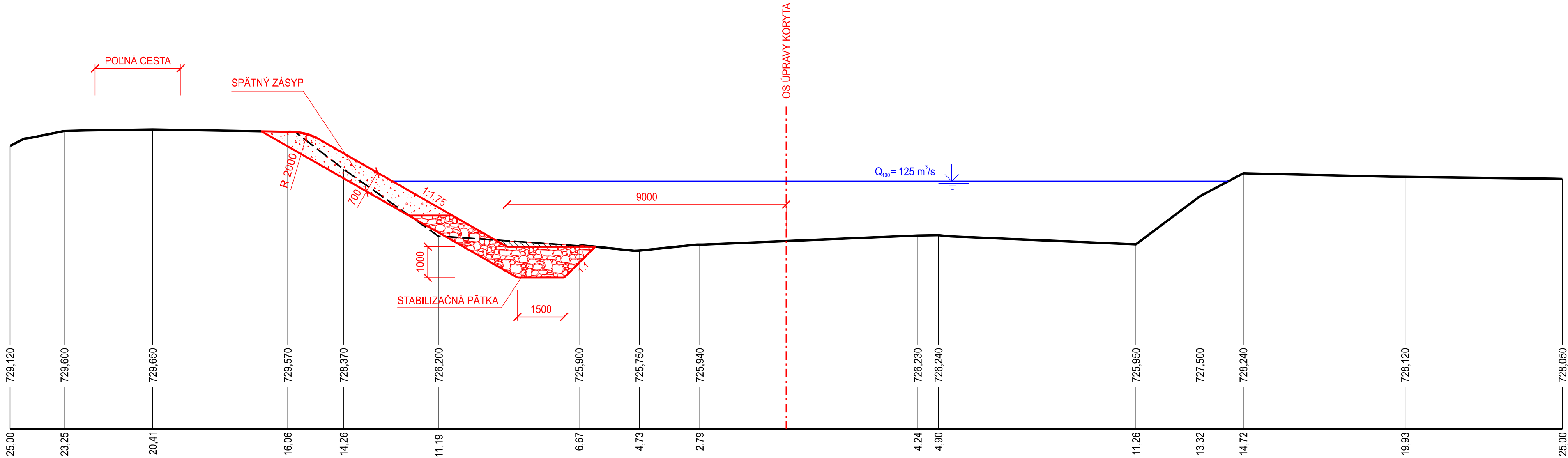


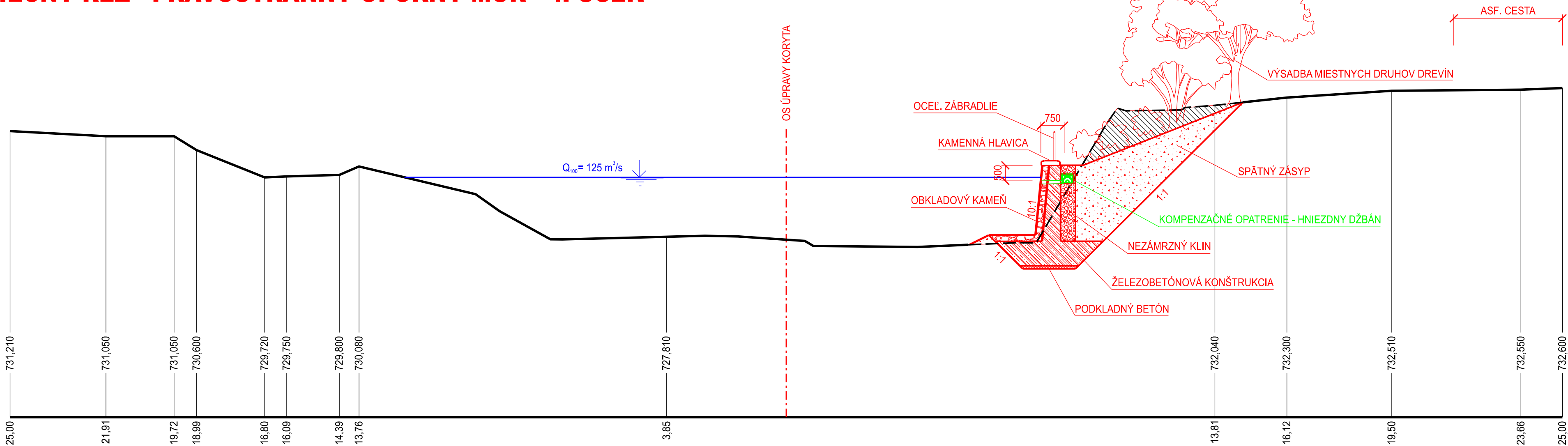
VZOROVÝ PRIEČNY REZ - STABILIZÁCIA ĽAVÉHO BREHU - 4. ÚSEK

Mierka 1:100



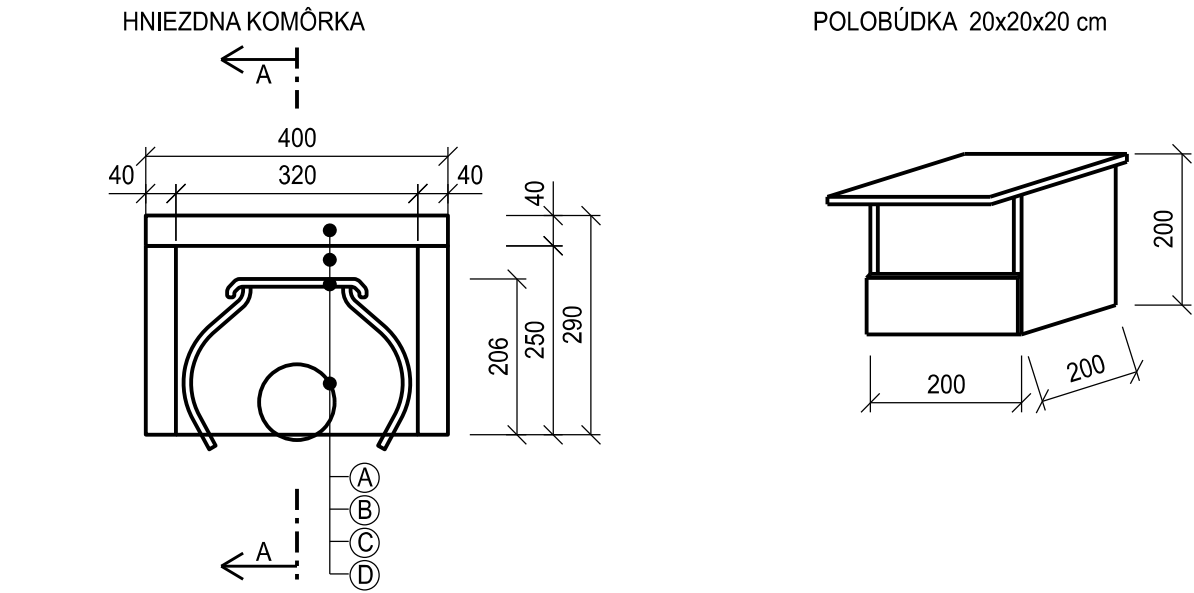
VZOROVÝ PRIEČNY REZ - PRAVOSTRANNÝ OPORNÝ MÚR - 4. ÚSEK

Mierka 1:100

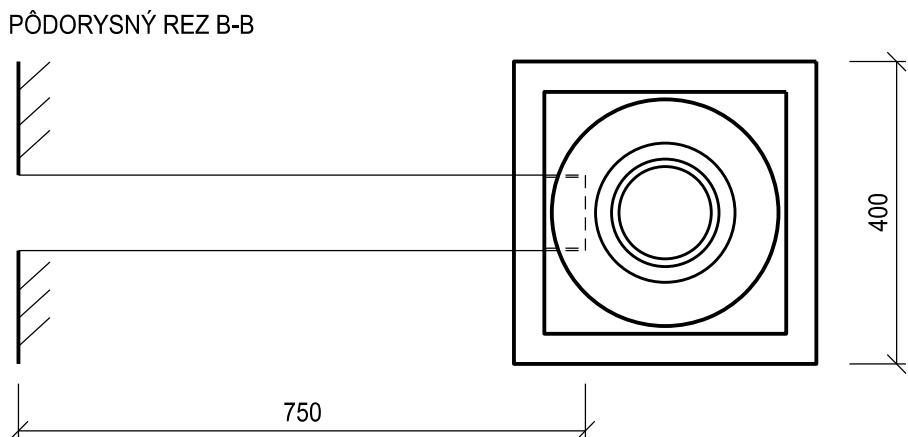
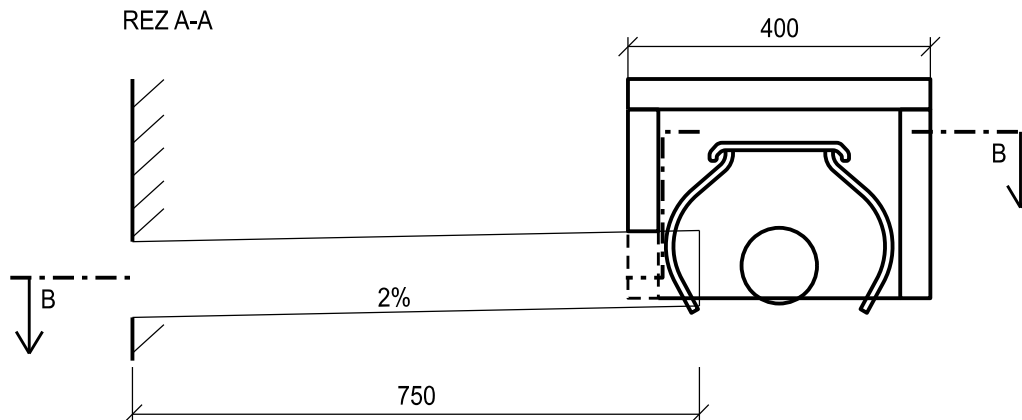


KOMPENZAČNÉ OPATRENIA

Mierka 1:10




- (A) CHODNÍKOVÁ DLAŽBA 40x40x4 cm
(B) HNIEZDNY DŽBÁN Z PÁLENEJ HLINY S POKLOPOM Ø30 cm
(C) ŠALOVACIA TVÁRNICA KOCKA 40X40X25 cm
(D) PVC RÚRKA, POVRCHOVÁ ÚPRAVA VNÚTRI - OPIESKOVANIE NA LEP Ø100 mm



Pozn.: hniezdna komôrka bude slúžiť pre rybárika riečneho. Je navrhnutá v štyroch lokalitách v rámci celej úpravy. Hniezdiská sa nachádzajú v miestach budovania oporných múrov. Druhým typom náhradných hniezdisk je polobúdka, ktorá predstavuje otvor v opornom múre o veľkosti 20x20x20 cm. Tento typ je navrhnutý každých 50 m v miestach, kde bude oporný múr. Umiestnenie polobúdky je do 100 cm od hornej hrany oporného múru. Umiestnenie hniezdnej komôrky je navrhnuté 50 cm od hrany kamennej hlavice.

SÚRADNICOVÝ SYSTÉM: JTSK
VÝŠKOVÝ SYSTÉM: Bpv

VYPRACOVAL: ING. MIROSLAV KOLESÁR	HIP: ING. MILOŠ KEDROVIČ	 VODOTIKA	
ZODP. PROJ.: ING. MILOŠ KEDROVIČ	VED.PROJ. ATEL.: ING. MILOŠ KEDROVIČ		
Ob.Ú.: ORAVSKÁ POLHORA	Kr.Ú.: ŽILINA	FORMÁT	8 A4
Ok.Ú.: NÁMESTOVO	INVESTOR : SVP š.p., OZ PIEŠŤANY	DÁTUM	7/2019
AKCIA: ORAVSKÁ POLHORA - ÚPRAVA TOKU POLHORANKA		STUPEŇ	DÚR
		Č. ZÁK.	02-01511
		ARCH. Č:	0611
PRÍLOHA: VZOROVÉ PRIEČNE REZY - 4. ÚSEK		MIERKA: 1:100	Č. PRÍLOHY: B - 4.3