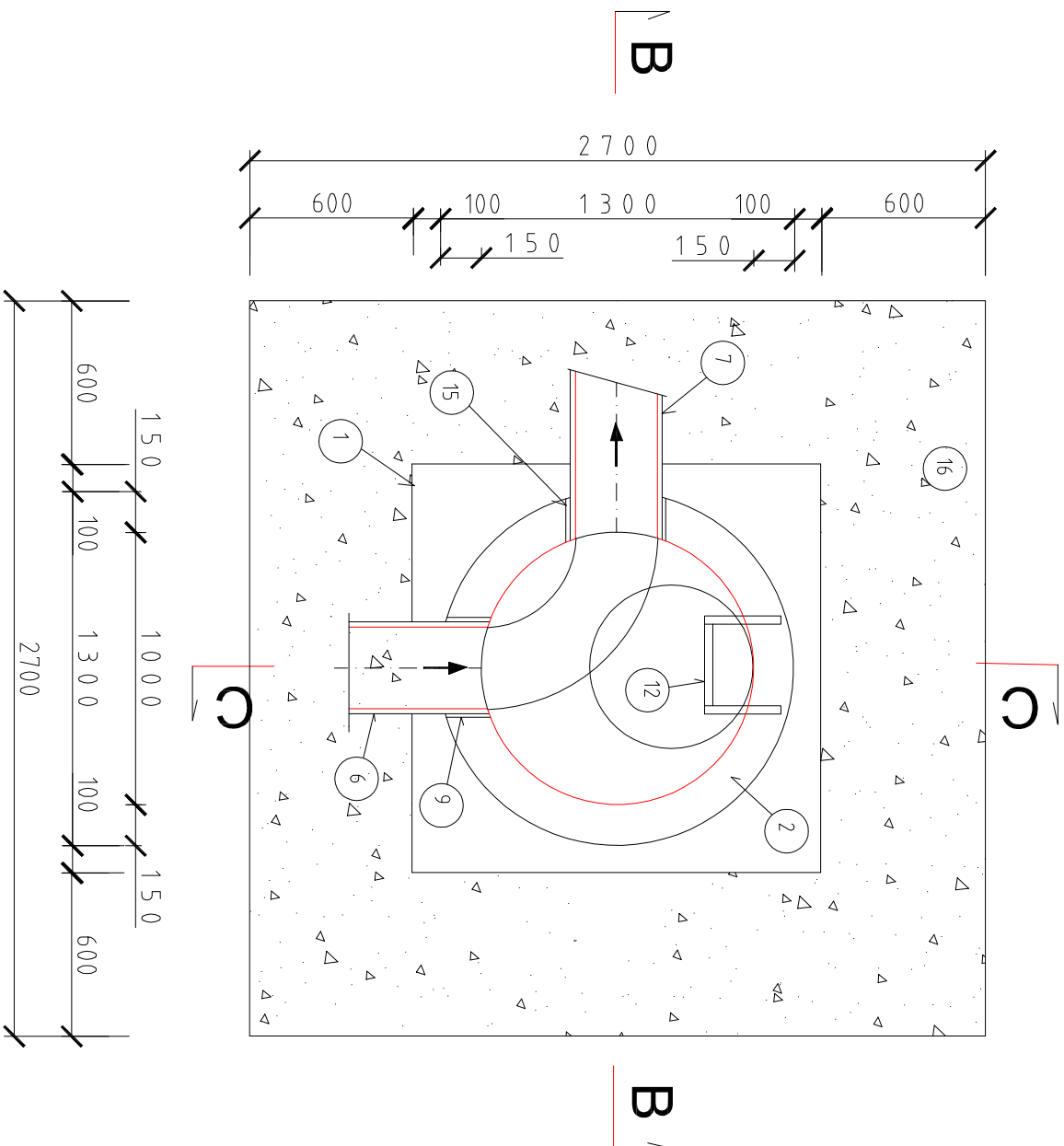


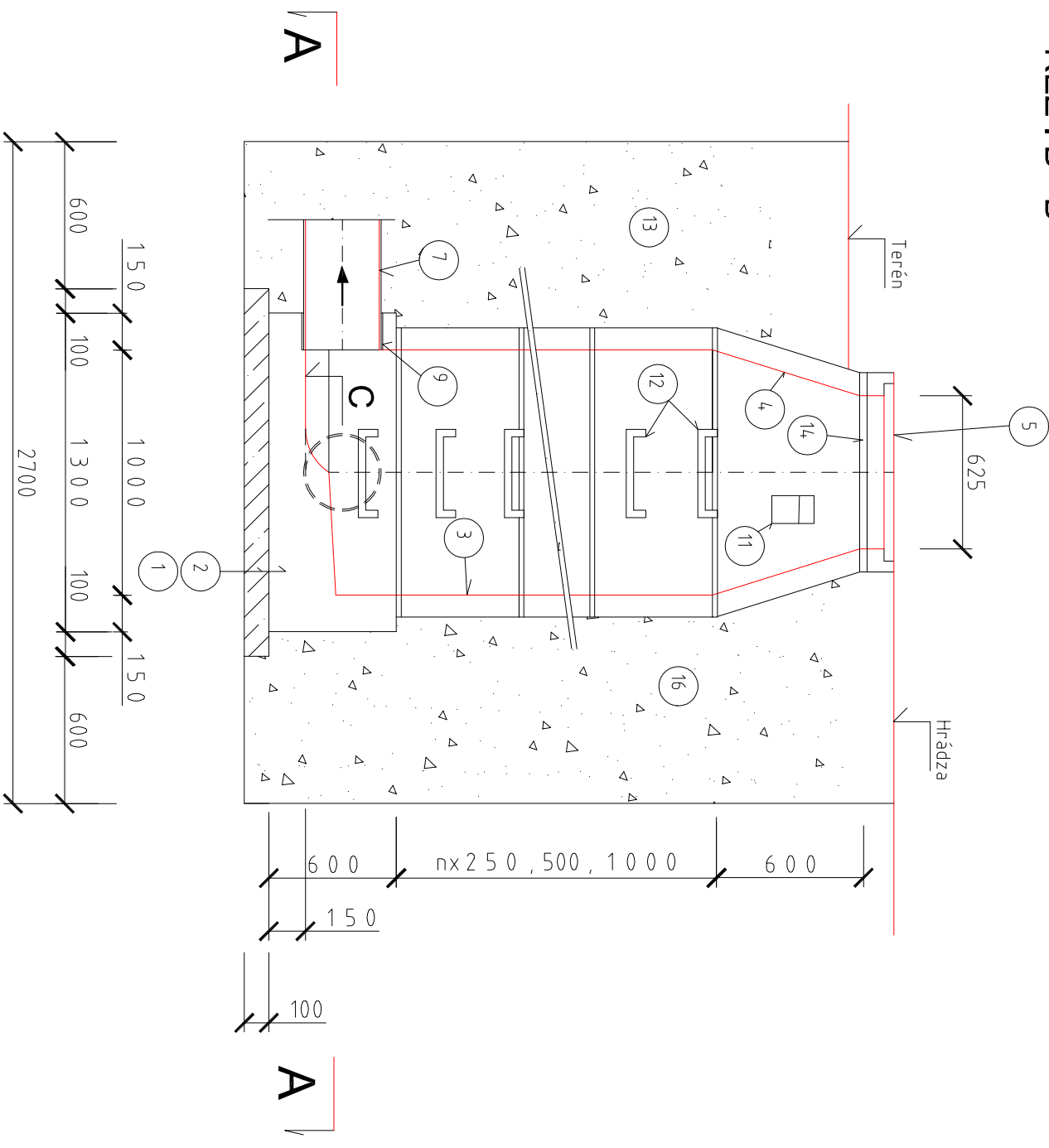
REZ: A-A



LEGENDA:

OZN.	POPIS	POČET
1	PODKLADNÝ BETÓN - C 12/15	
2	ŠACHTOVÉ DNO SU-M 600	1 KS
3	ŠACHTOVÁ SKRUŽ ROVNÁ TBS 1000/250(500,1000)-S	
4	ŠACHTOVÁ SKRUŽ PRECHODOVÁ TBS 1000/625-SK	1 KS
5	POKLOPOVÝ RÁM A VÍKO Ø 600-C250	1 KS
6	ODTOK PVC DN 400	
7	PRÍTOK PVC DN 400	
8	GUMOVÉ TESNENIE	
9	ŠACHTOVÁ PRECHODKA DN 400 (SÚČASŤ DNA)	
11	KAPSOVÉ STUPADLO (SÚČASŤ SKRUŽE)	
12	KANOEČLOVÉ STUPADLO (SÚČASŤ SKRUŽE)	
13	ZÁSYP VÝKOPOVÝM MATERIÁLOM	
14	VYROVNÁVACÍ PRSTENEC TBS 625x40(60,80,100,120)	

REZ: B - B



Vypracovali: Ing.Kollár		Zodp.proj: Ing.Kollár		INGPAK-H&K,s.r.o. BANSKÁ BYSTRICA	
Kreslil: EPSON COLOR 1520					
Okres: Námestovo		Kraj: Žilinský		Formát: 2 A4	
Investor: Ján Tropp a spol.,Stará Bobrovecká 129,Zubrohlava				Dátum: 03/2021	
Stavba:				Stupeň: DSP	
NÁDRŽE MODRÉHO OKA-ZUBROHLAVA				Číslo zázku: -	
				Mierka: 1:25	
Príloha:				Arch.číslo: Číslo prílohy: 13.	
KANALIZAČNÁ ŠACHTA					