



SPRÁVNE NA CESTE

(PREVENTÍVNY PROGRAM)



**Kolektív autorov Krajského riaditeľstva Policajného zboru v Trenčíne pod vedením krajského
dopravného inšpektorátu, Krajského riaditeľstva Policajného zboru v Trenčíne**

Ilustrátor: Jaroslav Mahrík

Rok vydania: 2023

POĎAKOVANIE

Krajský dopravný inšpektorát Krajského riaditeľstva Policajného zboru v Trenčíne ďakuje všetkým zúčastneným, ktorí prispeli a podporili náš preventívny projekt s názvom „SPRÁVNE NA CESTE“.

Naše poďakovanie patrí predovšetkým autorovi myšlienky celého projektu, pplk. Mgr. Ing. Jurajovi Štilichovi, riaditeľovi Krajského riaditeľstva Policajného zboru v Trenčíne.

OBSAH

PREDSLOV	5
VÝBAVA BICYKLA	7
JAZDA NA BICYKLI PO SPRÁVNEJ STRANE	9
JAZDA NA BICYKLI	11
SPÔSOB JAZDY NA BICYKLI	13
SPÔSOB JAZDY NA BICYKLI	15
CHODCI KRÁČAJÚCI PO CESTE	17
CHODEC KRÁČAJÚCI V TME	19
CHODEC PRECHÁDZAJÚCI CEZ CESTU.....	21
PRECHÁDZANIE CEZ CESTU PRI ZASTÁVKE AUTOBUSU.....	23
POUŽÍVANIE BEZPEČNOSTNÉHO PÁSU	25
OHĽADUPLNOSŤ K VOZIDLÁM S MAJÁKMI	27
PRECHÁDZANIE CEZ ŽELEZNIČNÉ PRIECESTIE	29
JAZDA NA KOLOBEŽKE, KORČULIACH ALEBO SKEJTBORDE	31
JAZDA NA ELEKTROKOLOBEŽKE.....	33
ZÁVER.....	35

PREDSLOV

Autorom predkladaného sociálno-preventívneho projektu s názvom „Správne na ceste“ je Krajské riaditeľstvo Policajného zboru v Trenčíne a jeho gestorom je Krajský dopravný inšpektorát Krajského riaditeľstva Policajného zboru v Trenčíne.

Cieľom projektu je oboznámiť maloletých o rizikách a negatívnych dôsledkoch rôznych foriem správania sa v cestnej premávke.

Projekt „Správne na ceste“ je určený cieľovej skupine – žiakom prvého stupňa základných škôl.

Obsahom sú preventívne a edukačne zamerané materiály, ktoré predovšetkým vizuálnou formou upozornia na vybrané druhy priestupkov, ktorých sa mladí ľudia dopúšťajú konaním, ktoré oni sami považujú za neškodné.

Kontaktným produktom projektu sú i ilustračne spracované situácie prezentované na sociálnej sieti Facebook.

Pre lepšie pochopenie problematiky ponúkame stručný výklad k vybraným modelovým situáciám.

Pomôcka poslúži pre adresnejší prístup pedagogickým pracovníkom, prípadne aj rodičom pri komunikácii s deťmi. Je využiteľná pri prednáškach alebo na spestrenie výučby sociálno-právnych predmetov.

kolektív autorov

Krajského riaditeľstva Policajného zboru v Trenčíne



AHOJ

Volám sa Samuel a som dopravný policajt. Chcel by som ti vysvetliť základné pravidlá, ako sa správať v cestnej premávke. Pravidlá ti odprezentujem formou kvízu. Na každej strane budú 2 obrázky a ty budeš určovať, na ktorom sa deti správajú podľa pravidiel. Na ďalšej strane ti ukážem, ktorý obrázok je správny a vysvetlením ti prečo. Držím ti palce, aby si mal čo najviac správnych odpovedí.





VÝBAVA NA BICYKLI

KTORÝ OBRÁZOK JE SPRÁVNY A PREČO?



Pamätaj, že na bicykli máš mať:

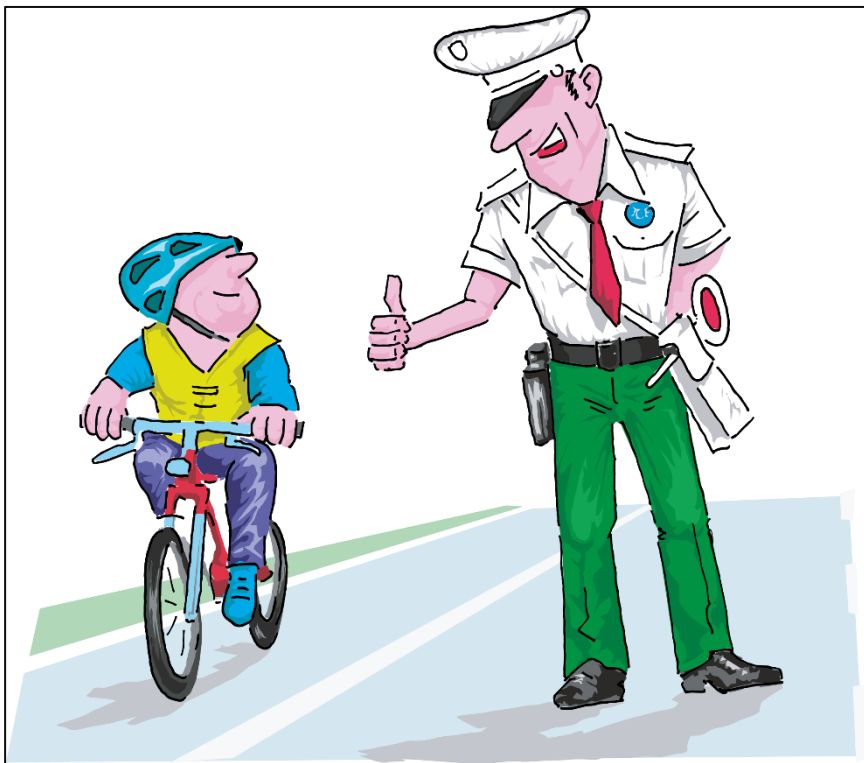
- **dve funkčné brzdy,**
- **vpredü biele odrazové svetlo (bielu odrazku),**
- **vzadu červené odrazové svetlo (červenú odrazku),**
- **za tmy vpredü biele svetlo a vzadu červené svetlo,**
- **na pedáloch a oboch kolesách oranžové odrazové svetlá (oranžové odrazky),**
- **cyklistickú prilbu.**





JAZDA NA BICYKLI PO SPRÁVNEJ STRANE

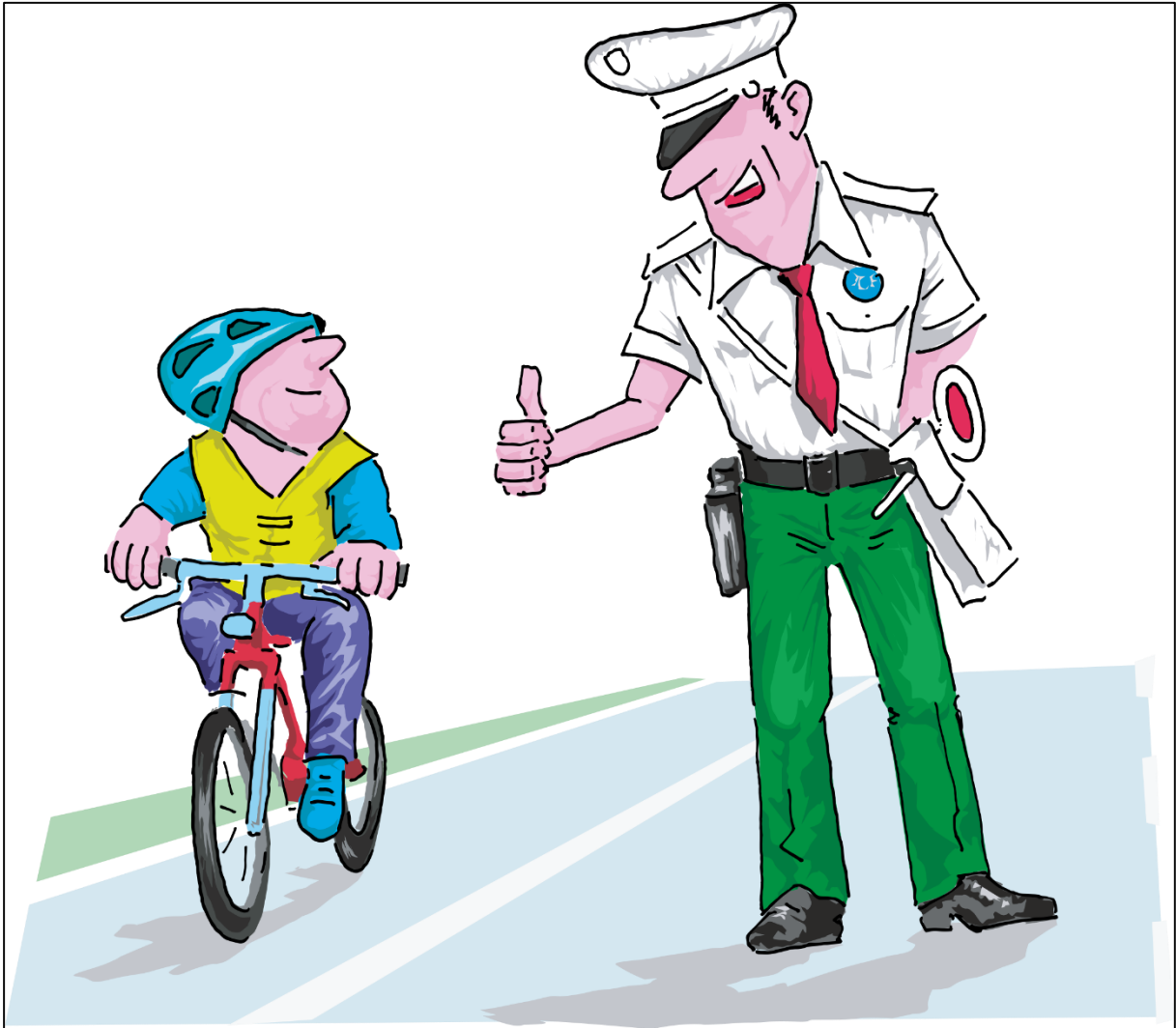
KTORÝ OBRÁZOK JE SPRÁVNY A PREČO?



Na bicykli:

- jazdi vpravo,
- môžeš využiť aj krajinu,

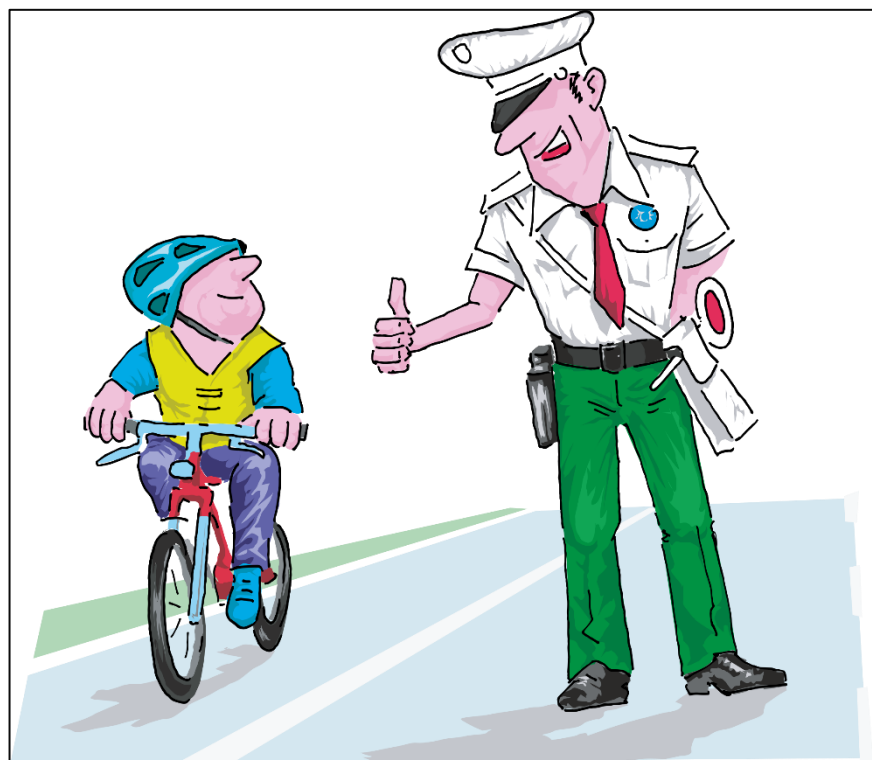
A nezabudni, ak máš menej ako 10 rokov musíš mať doprovod starší ako 15 rokov.





JAZDA NA BICYKLI

KTORÝ OBRÁZOK JE SPRÁVNY A PREČO?



Nezabudni, že pri jazde na bicykli:

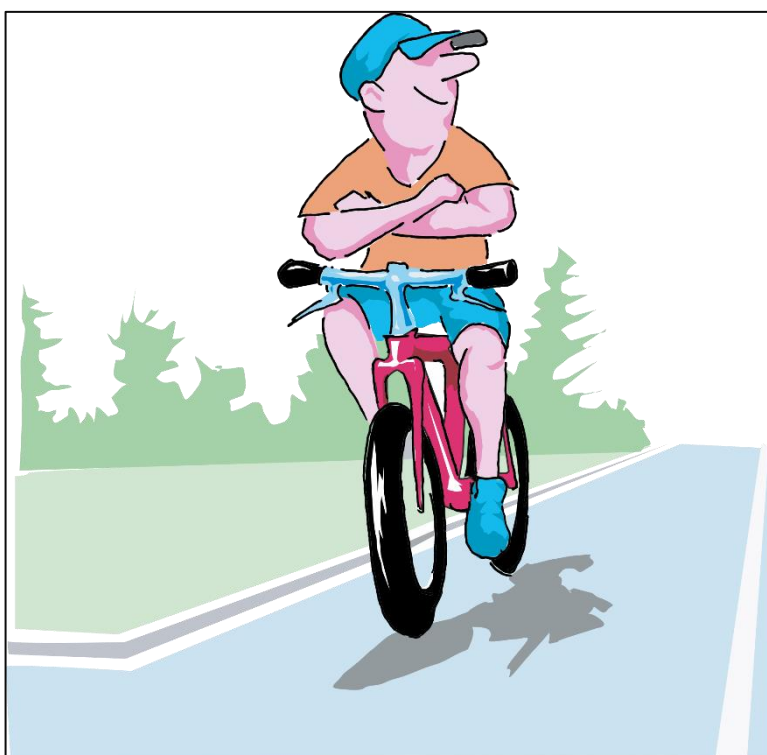
- **nemôžeš voziť svojich kamarátov,**
- **nejazdi bez držania,**
- **nesmieš viesť druhý bicykel, vozík, psa či iné zviera,**
- **počúvaním hudby strácaš pozornosť,**
- **sa nesmieš držať iného vozidla,**
- **musíš mať nohy na pedáloch,**
- **nemôžeš jesť, piť a hlavne telefonovať.**





SPÔSOB JAZDY NA BICYKLI

KTORÝ OBRÁZOK JE SPRÁVNY A PREČO?



Nezabudni:

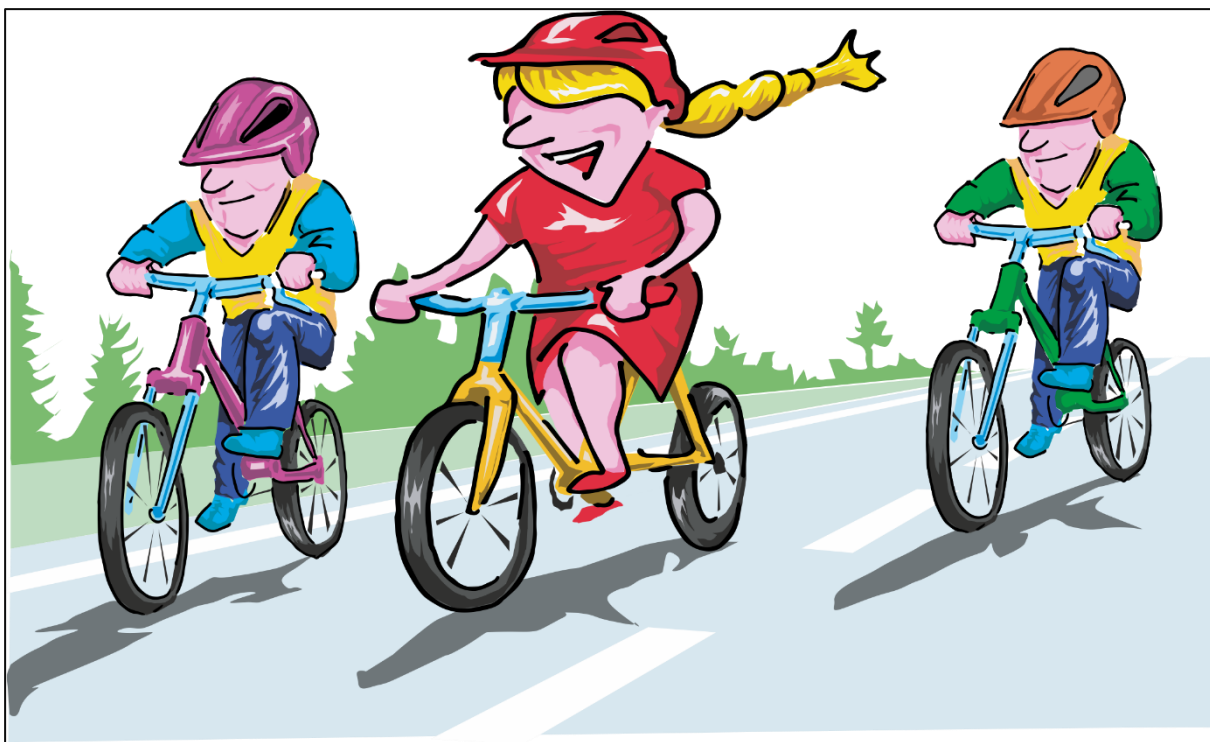
- keď odbočuješ, daj vždy včas znamenie upažením ruky podľa smeru odbočenia, druhou pevne drž riadidlá,
- pri jazde sa venuj bicyklovaniu a sleduj premávku okolo seba,
- sa obliecť do pestrého – reflexného oblečenia,
- vždy použiť bezpečnostnú prilbu,
- vždy držať riadidlá.





SPÔSOB JAZDY NA BICYKLI

KTORÝ OBRÁZOK JE SPRÁVNY A PREČO?



Pamätaj:

- **cyklisti jazdia jednotlivo za sebou,**
- **a vždy pri pravom okraji cesty,**
- **ideálne po cestičke pre cyklistov.**





CHODCI KRÁČAJÚCI PO CESTE

KTORÝ OBRÁZOK JE SPRÁVNY A PREČO?



Uvedom si:

- po chodníku sa chodí vpravo,
- po ceste sa chodí vľavo, aby si videl prichádzajúce vozidlá, ktoré ti pôjdu oproti,
- po ceste smiete ísť maximálne dvaja vedľa seba.





CHODEC KRÁČAJÚCI V TME

KTORÝ OBRÁZOK JE SPRÁVNY A PREČO?



Uvedom si:

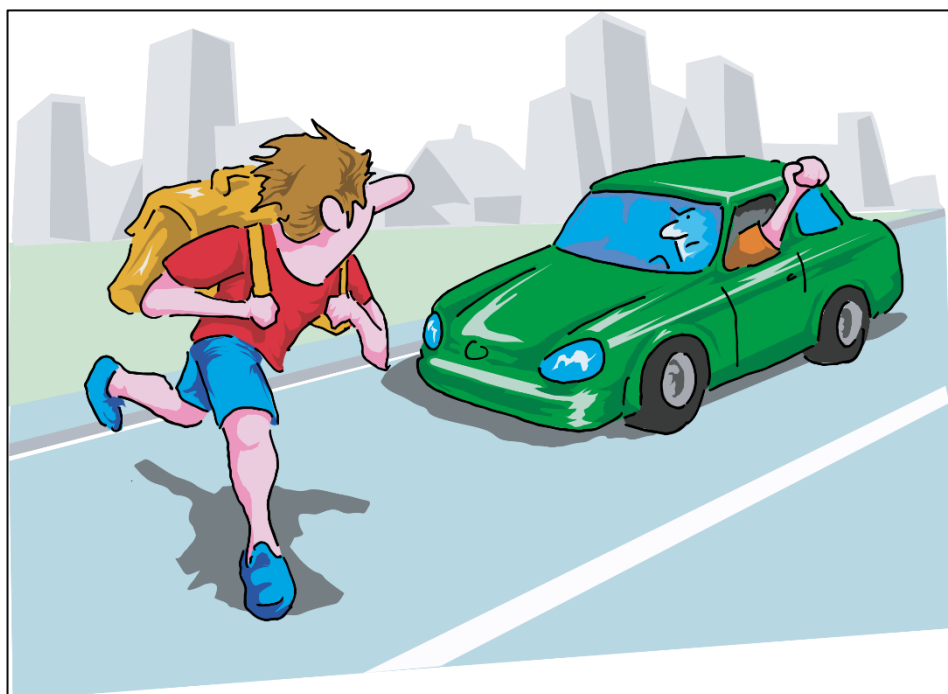
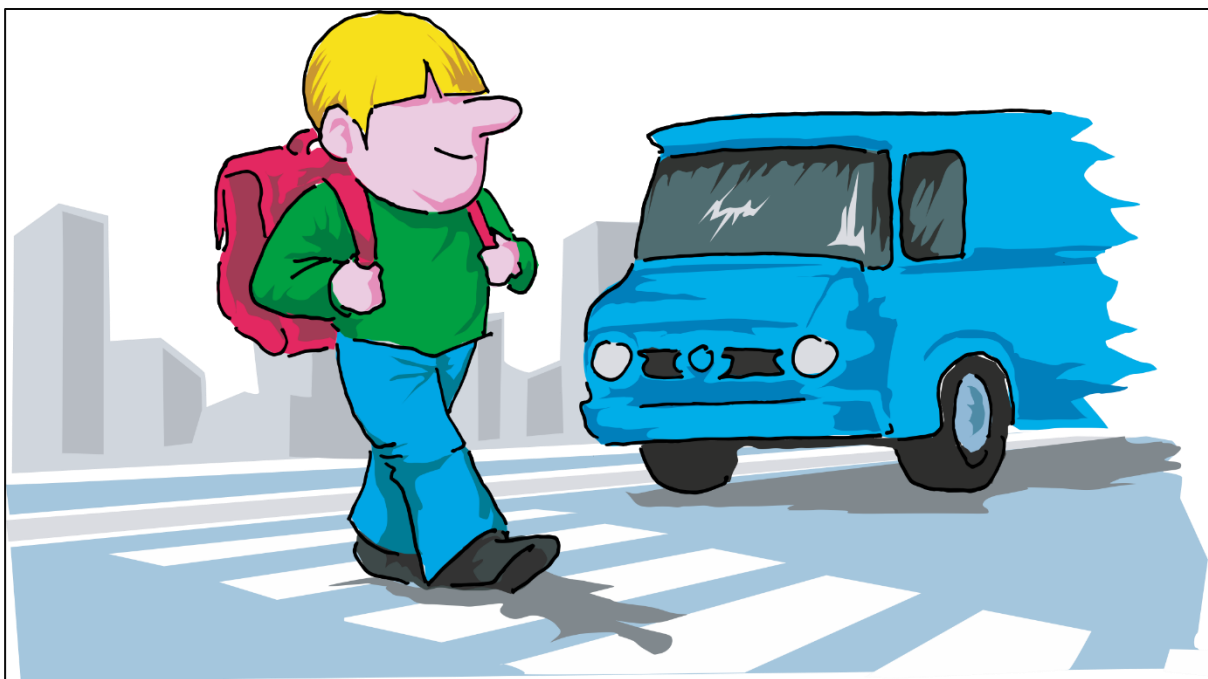
- reflexná vesta je lepšie viditeľná,
- akýkoľvek reflexný prvok zvyšuje tvoju viditeľnosť v noci.





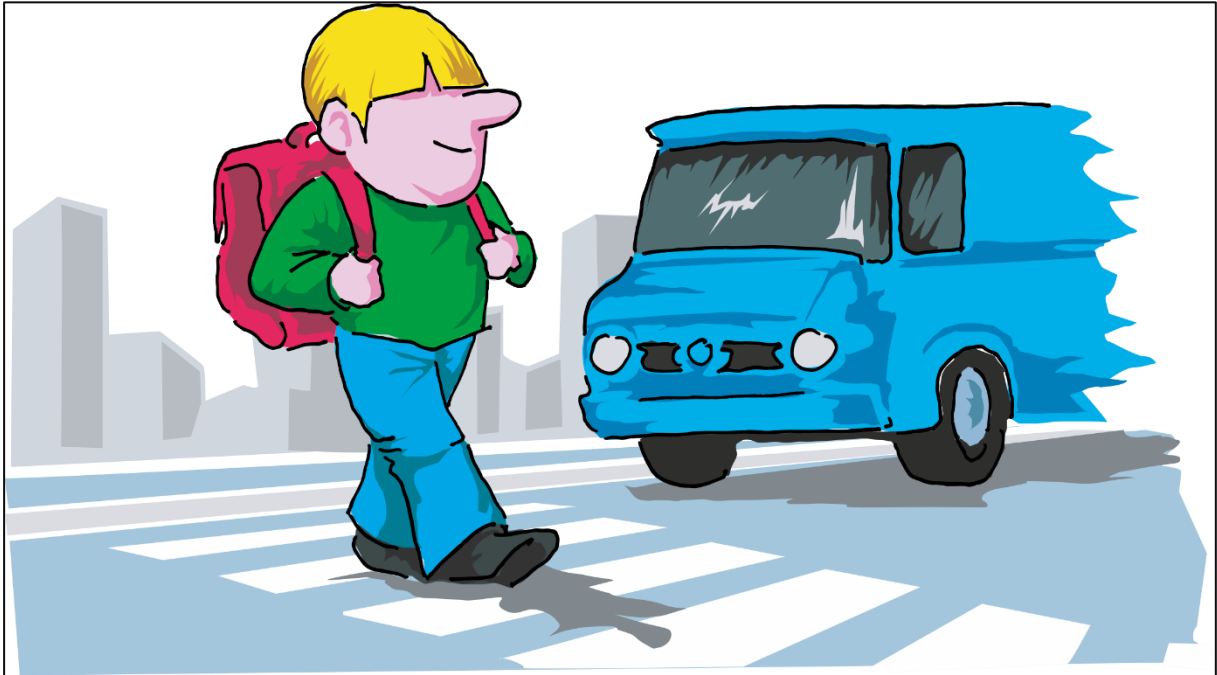
CHODEC PRECHÁDZAJÚCI CEZ CESTU

KTORÝ OBRÁZOK JE SPRÁVNY A PREČO?



Pri prechádzaní cez cestu:

- **použi hlavne priechod pre chodcov,**
- **ber ohľad na vodičov prichádzajúcich vozidiel, aby stihli bezpečne zastaviť a dať ti prednosť,**
- **sa najskôr pozri vľavo, vpravo a ešte raz vľavo. Ak si si istý, že ti nehrozí žiadne nebezpečenstvo, tak môžeš prejsť cez cestu.**





PRECHÁDZANIE CEZ CESTU PRI ZASTÁVKE AUTOBUSU

KTORÝ OBRÁZOK JE SPRÁVNY A PREČO?



Nezabudni, že:

- **pred autobusom ti hrozí nebezpečenstvo, pretože prichádzajúci vodiči ťa nebudú vidieť,**
- **je potrebné prechádzať cez cestu za autobusom,**
- **najlepšie je počkať, kým autobus odíde.**





POUŽÍVANIE BEZPEČNOSTNÉHO PÁSU

KTORÝ OBRÁZOK JE SPRÁVNY A PREČO?



Pamätaj, že:

- **vždy sa musíš pripútať bezpečnostným pásom,**
- **to platí nielen v aute, ale aj v autobuse a iných dopravných prostriedkoch,**
- **pokiaľ nemáš výšku aspoň 150 cm, musíš použiť detské zádržné zariadenie „podsedák“.**





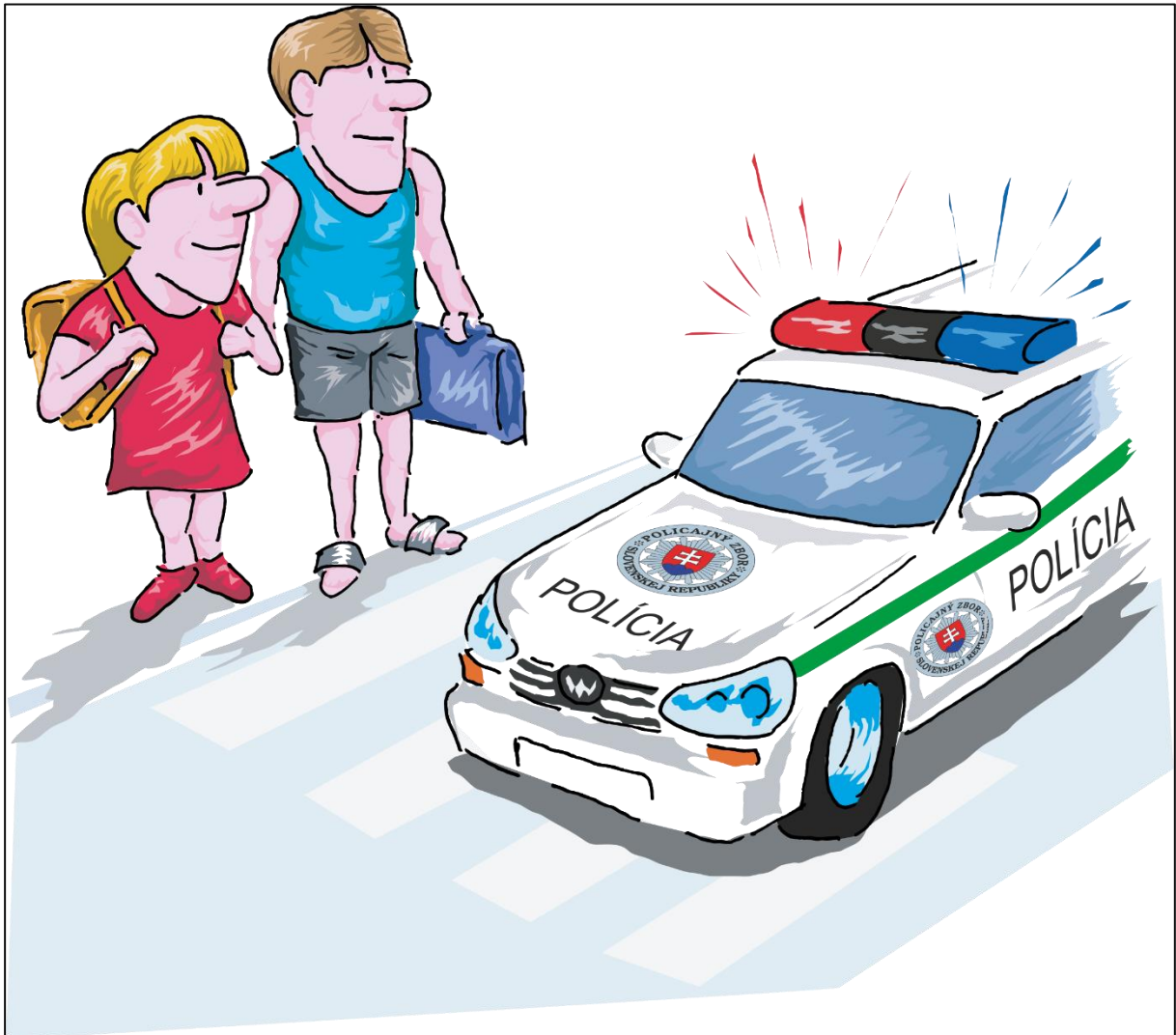
OHĽADUPLNOSŤ K VOZIDLÁM S MAJÁKMI

KTORÝ OBRÁZOK JE SPRÁVNY A PREČO?



Uvedom si:

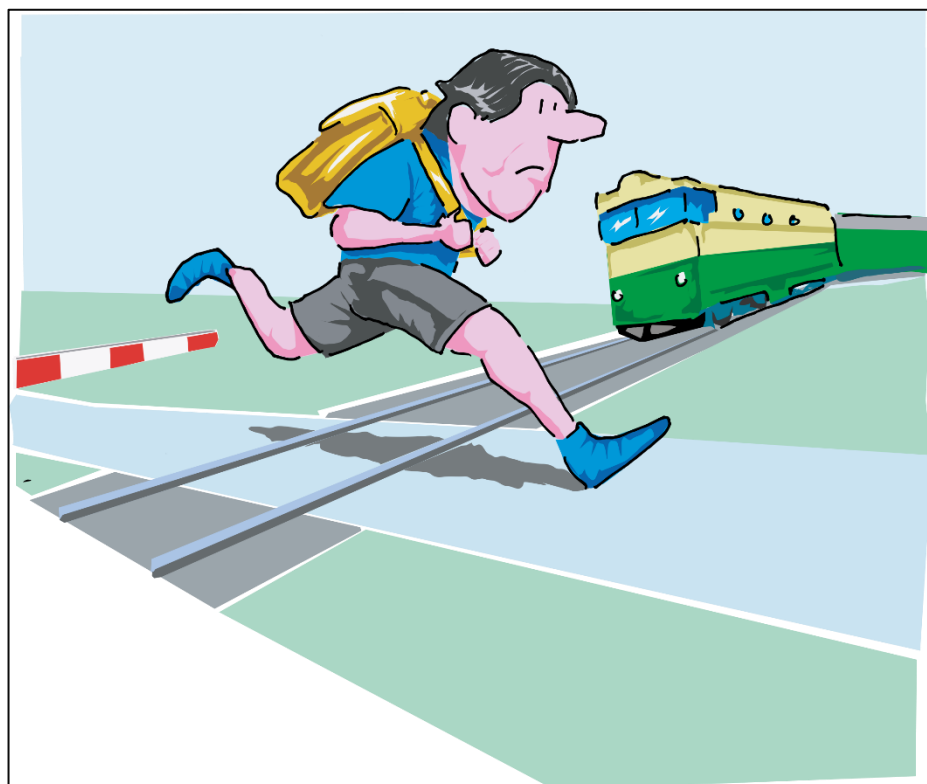
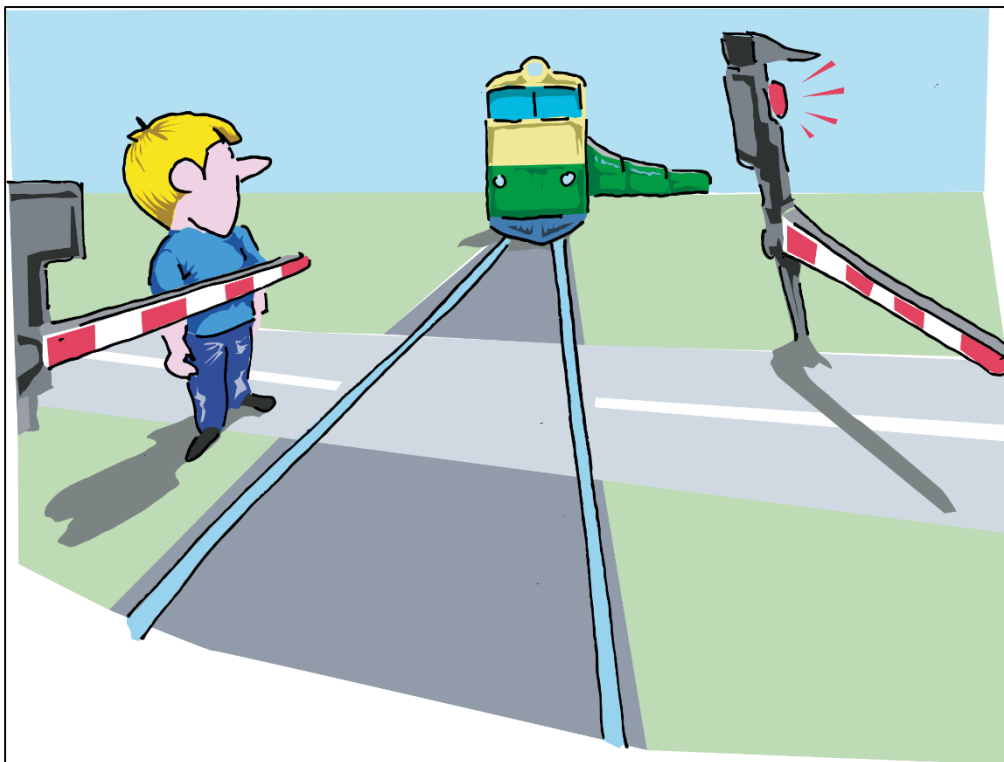
- ak prichádza vozidlo so zapnutým majákom, nesmieš vstupovať na cestu a ani na priechod pre chodcov,
- pokiaľ sa už nachádzaš na ceste, musíš ju ihneď opustiť.





PRECHÁDZANIE CEZ ŽELEZNIČNÉ PRIECESTIE

KTORÝ OBRÁZOK JE SPRÁVNY A PREČO?

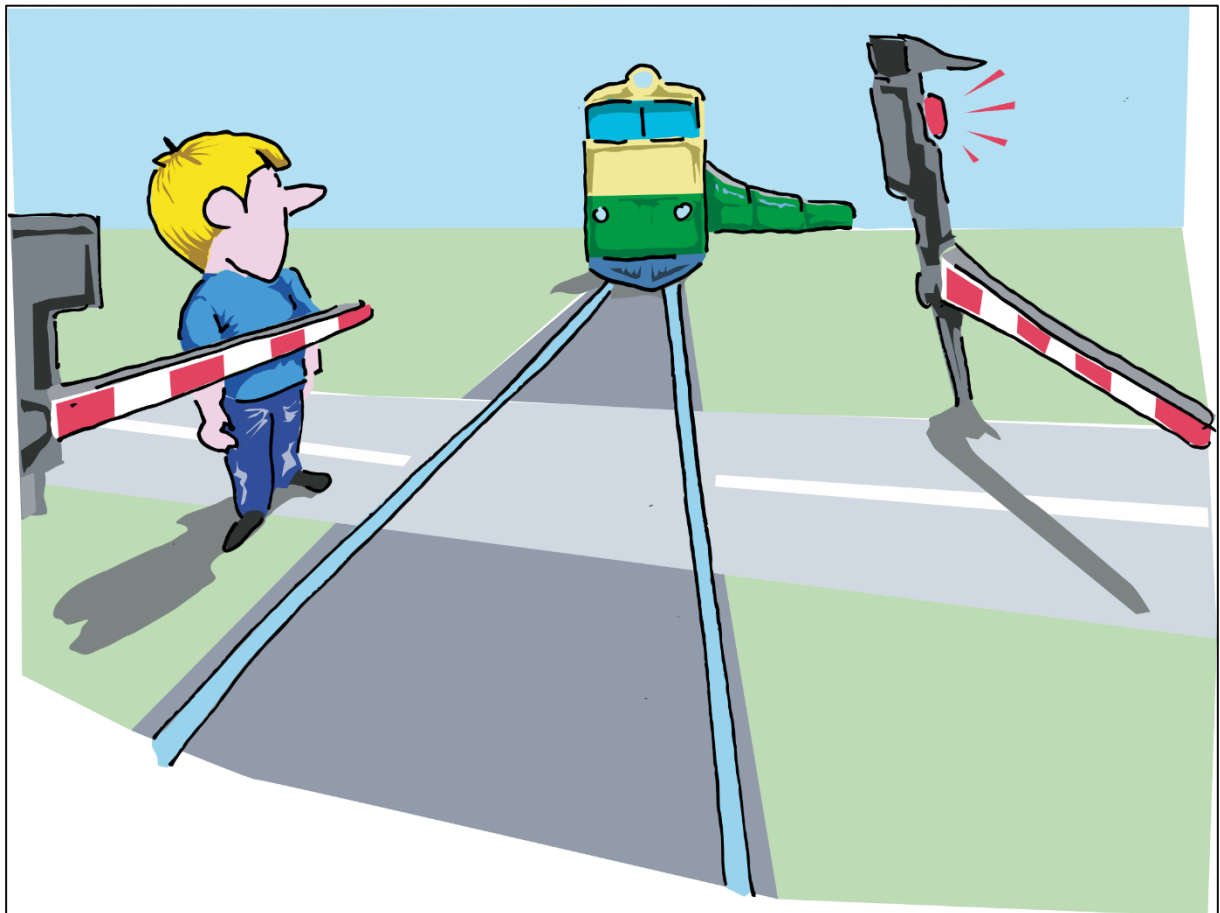


Pred železničným priecestím sa:

- správaj mimoriadne opatrne,
- presvedč, či môžeš bezpečne prejsť.

Neprechádzaj cez železničné priecestie ak:

- sú spustené závory,
- je dávaná výstraha červenými prerušovanými svetlami,
- je vidieť alebo počuť prichádzajúci vlak.





JAZDA NA KOLOBEŽKE, KORČULIACH ALEBO SKEJTBORDE

KTORÝ OBRÁZOK JE SPRÁVNY A PREČO?



Nezabudni, že:

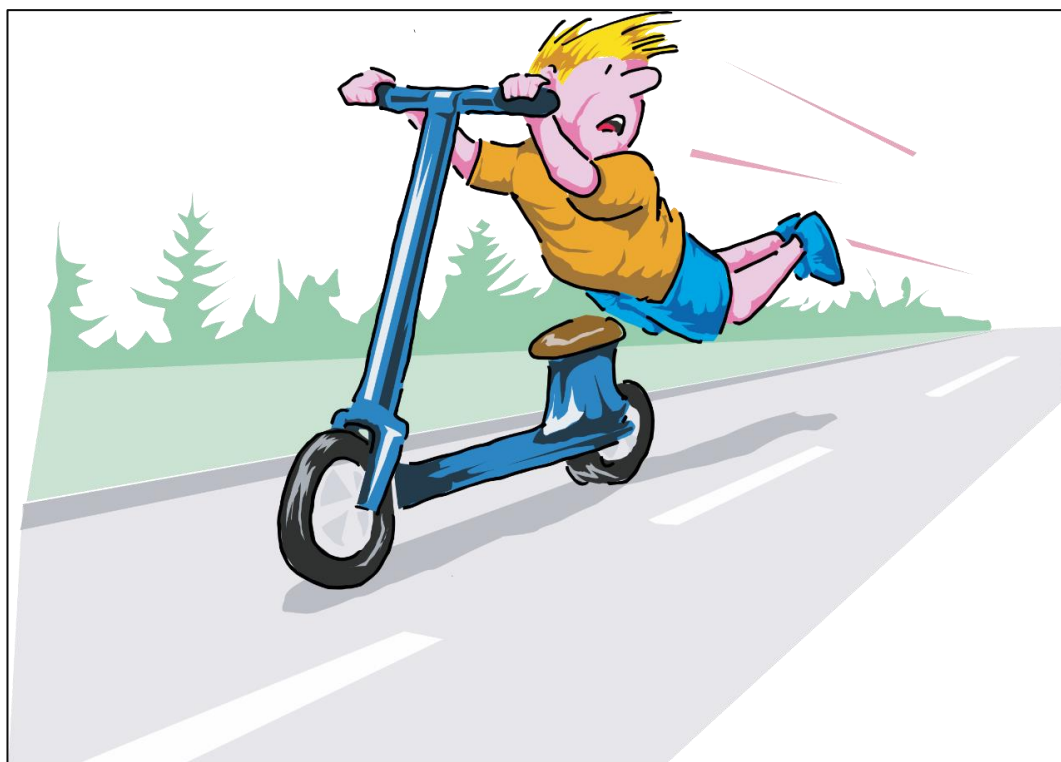
- na ceste sa správaj podobne ako chodec,
- smieš ísť popri ľavom okraji cesty, ale len v rade za sebou,
- smieš použiť pravú stranu chodníka, pričom nesmieš ohroziť iných chodcov,
- je dobré použiť chrániče rúk, nôh a prilbu.





JAZDA NA ELEKTROKOLobežKE

KTORÝ OBRÁZOK JE SPRÁVNY A PREČO?



Pamätaj, že:

- **elektrokolobežku smieš riadiť na ceste až od 15 rokov,**
- **ak máš menej ako 15 rokov, smieš jazdiť iba na cestičke pre cyklistov, v obytnej zóne alebo lesnej ceste,**
- **počas jazdy musíš oboma rukami držať riadidlá.**



Dúfam, že som ťa naučil riešiť rôzne situácie v cestnej premávke.

Porozprávaj o tom, čo si sa naučil aj svojim kamarátom.



Verím, že sa na ceste budeš správať zodpovedne.

Všetci predsa chceme, aby si sa vrátil domov zdravý.