

Integrovaná územná stratégia v oblasti udržateľnej mobility v ŽSK

Ing. Richard Staškovan

Integrovaná doprava Žilinského kraja, s. r.o.

Ing. Miriam Skácelová

Vedúca oddelenia stratégie regionálneho rozvoja
Žilinský samosprávny kraj

PHSR 2021+/IUS

Podpis zmluvy – 5/2021

Spracovaný Plán komunikácie a participácie a Plán projektu (6/2021)

Realizované 1. zasadnutie Riadiaceho výboru (6/2021)

Ustanovené pracovné skupiny (5+5) a realizované ich 2 zasadnutia (7-8/2021)

Prebiehajú analytické práce - SWOT a kľúčové zistenia (do 9/2021)

Plán:

- Spustenie web - 9/2021
- Tematické diskusné fóra (11-12/2021)
- Návrhová časť (12/2021)
- Stratégia
- Programová časť

Identifikované prioritné oblasti

- Zdravé, biologicky pestré a klimaticky **stabilné životné prostredie**
- **Inovácie a vzdelávanie** - inovačne založená, hodnotovo orientovaná ekonomika a vzdelávanie prepojené na jej potreby a potenciál
- **Infraštruktúra** - podporujúca udržateľnú mobilitu a technická vybavenosť zlepšujúca kvalitu života
- **Sociálna stabilita** - kvalita života podporená dostupnosťou služieb
- **Identita, atraktivita a sebestačnosť**

Udržateľná nízko emisná mobilita

Nosné / kľúčové projekty

- Budovanie a rozvoj IDS - v súlade s koncepciou a závermi SURDM (infraštruktúra, modernizácia vybraných železničných a autobusových staníc, integrované terminály – Krásno n. K, KNM, Turzovka ...)
- Zvýšenie atraktivity MHD (údržbová základňa, vozový park, trakčné vedenia)
- Vážska cyklodopravná trasa (úseky ZA – Považský Chlmec, Považský Chlmec - VD Hričov, VD Hričov – Kotešová, Kotešová – hranica kraja, L. Sielnica – LM,... vrátane doplnkovej infraštruktúry, e-mobility a smart riešení)

Rozvojová stratégia – etapy rozvoja IDS ŽSK

Prípravná etapa - založenie koordinátora a s tým súvisiace sprievodné procesy

I. etapa - zahŕňa územie – Horné Považie + Kysuce

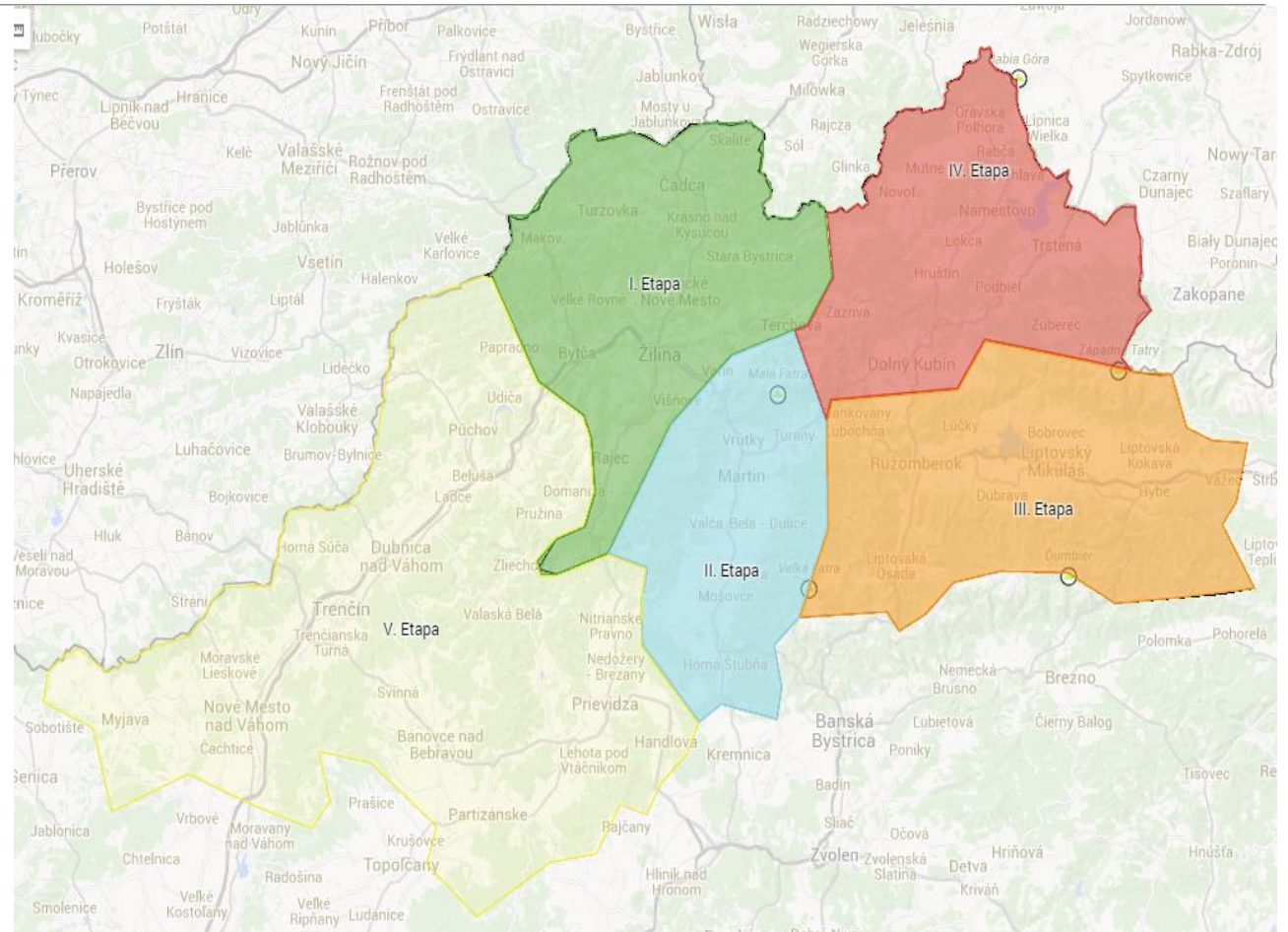
II. etapa - zahŕňa územie – Turiec

III. etapa - zahŕňa územie – Liptov

IV. etapa - zahŕňa územie – Orava

V. etapa - zahŕňa vzájomné prepojenie IDS ŽSK na IDS TSK do jedného funkčného regiónu

Počas roka 2018 a 2020 bola uskutočnená postupná príprava realizačných vecí a dokumentov potrebných k spusteniu plnohodnotnej integrácie pilotného územia.



Príprava integrácie pilotného územia

Spoločnosť Integrovaná doprava Žilinského kraja, s.r.o. (ďalej len „IDŽK“) realizuje všetky potrebné kroky k spusteniu **I. Etapy** naplánovanej integrácie pilotného územia. V rámci činnosti spoločnosti boli pripravené jednotlivé dokumenty, ktoré sú postupne finalizované na základe vzájomných rokovaní **založenej pracovnej skupiny pre koordináciu verejnej dopravy v ŽSK (postupným napĺňaním prijatých uznesení).**

www.idzk.sk



I. etapa - zahŕňa územie - Horné Považie + Kysuce /pilotný projekt/

Prvá etapa bude rozdelená na tri podetapy:

A. Prevádzková a tarifná integrácia:

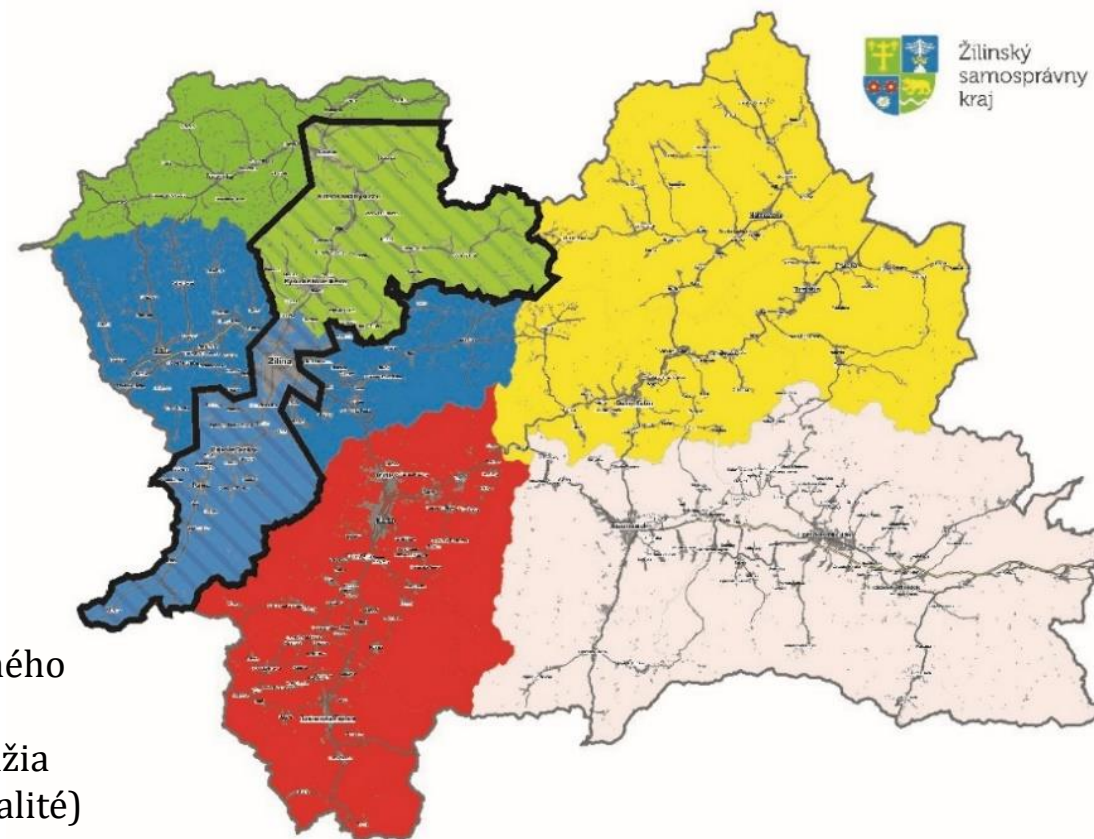
- Hlavnou kostrou bude železničný traťový úsek Žilina – Čadca
- Zapojenie vybraných liniek verejnej autobusovej dopravy
- Zapojenie MHD Žilina
- Zapojení MHD Čadca

B. Prevádzková a tarifná integrácia:

- Hlavnou kostrou bude železničný traťový úsek Žilina – Rajec
- Zapojenie vybraných liniek verejnej autobusovej dopravy

C. Prevádzková a tarifná integrácia :

- Zapojenie zatiaľ nezaintegrovaných úsekov železníc na území Horného Považia
- ostatné linky verejnej autobusovej dopravy v oblasti Horného Považia
- železničné trate zaústené do uzla Čadca (Čadca - Makov, Čadca - Skalité)
- ostatné linky verejnej autobusovej dopravy v oblasti Kysúc

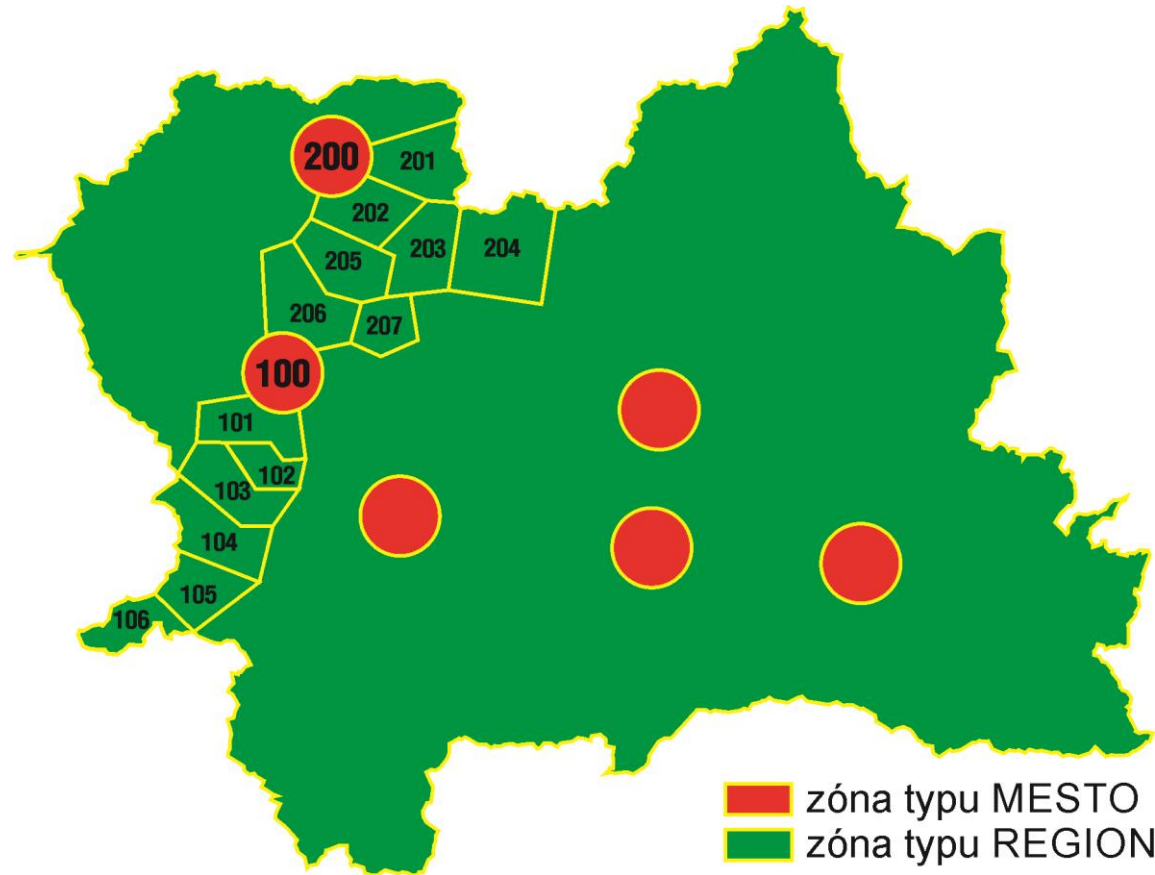


Príprava integrácie pilotného územia

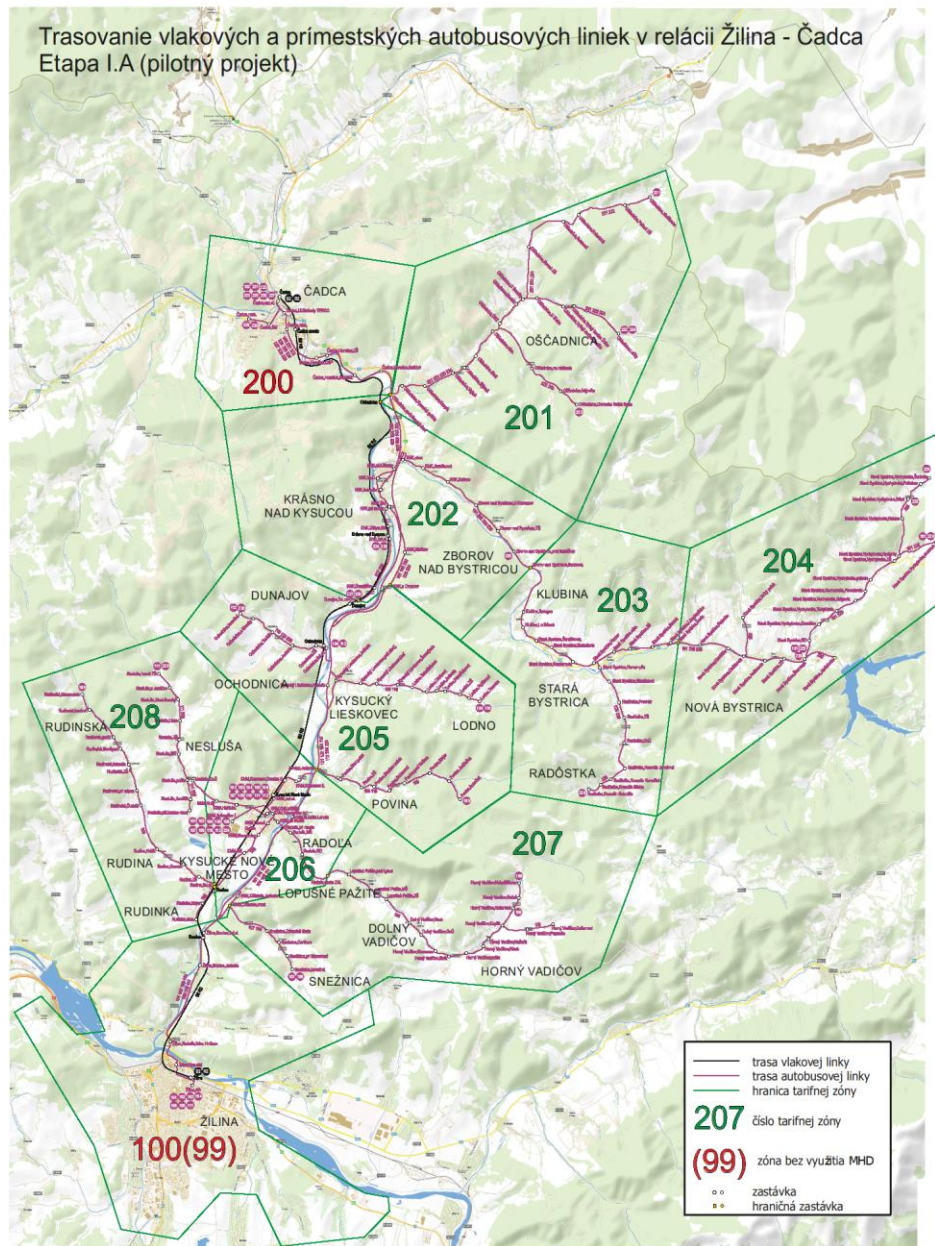
Návrh tarify IDS v ŽSK (Cestovné lístky IDS ŽSK)

- Integrované cestovné /zónové/
 - Predplatné cestovné lístky - neprenosné, prenosné, 30, 90 a 365 dňové
 - Jednorazové cestovné lístky (mestská zóna Žilina) – elektronické, papierové
 - Denné turistické cestovné lístky - 24 h len zóna Žilina, 24 h a 72 h mesto +región
- Spoločné cestovné /kilometrické/
 - Jednorazové cestovné lístky – elektronické, papierové

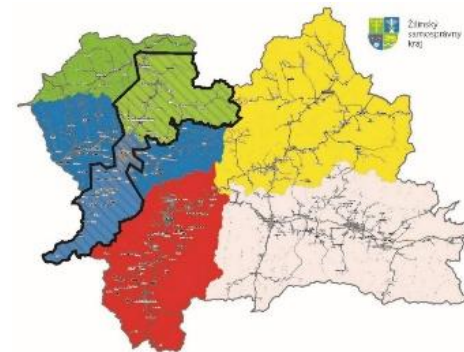
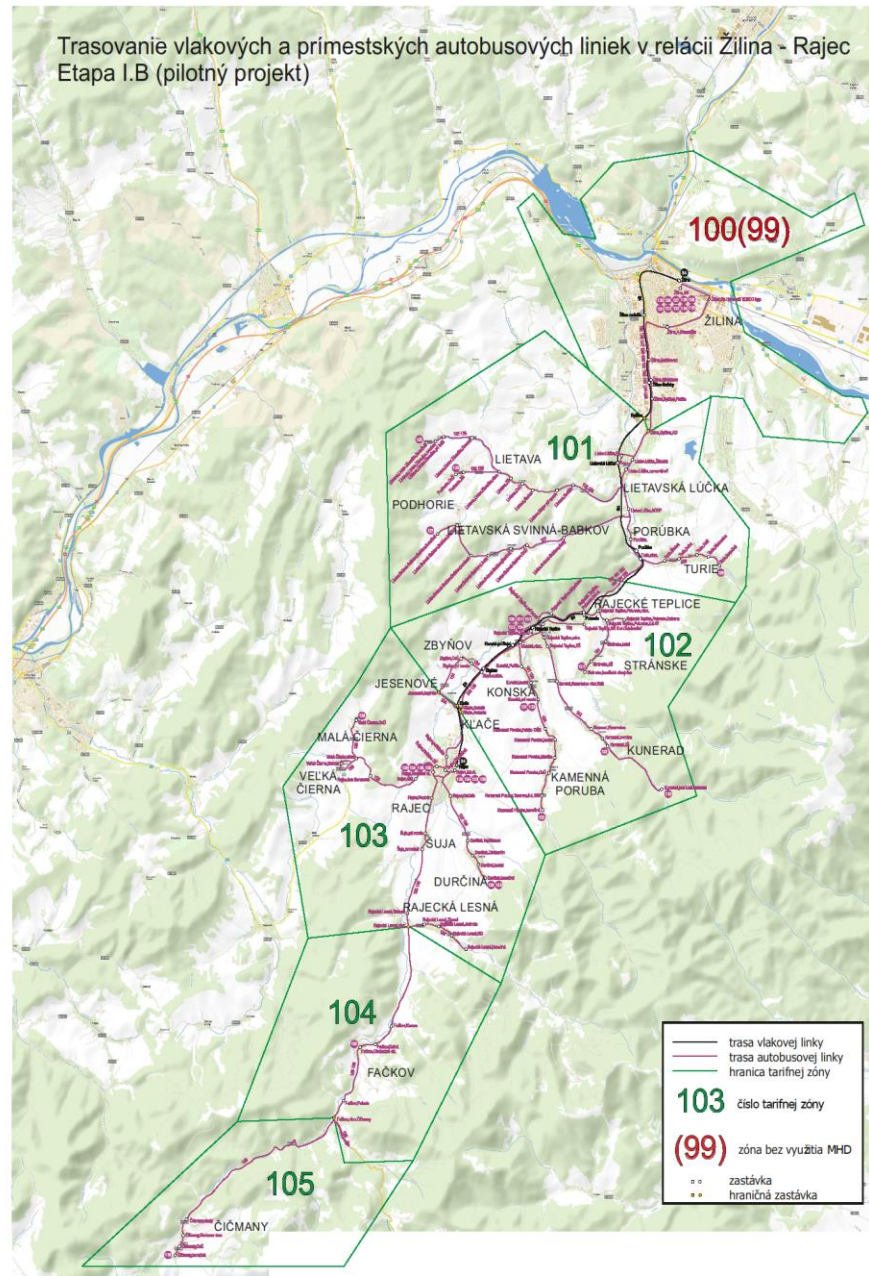
Rozdelenie pilotného územia IDS ŽSK na zóny



Trasovanie vlakových a prímestských autobusových línií v relácii Žilina - Čadca
Etapa I.A (pilotný projekt)



Trasovanie vlakových a prímestských autobusových línií v relácii Žilina - Rajec
Etapa I.B (pilotný projekt)



Príprava integrácie pilotného územia

- **V rámci danej problematiky sú v príprave a rokovaní ďalšie nevyhnutné dokumenty potrebné k spusteniu a fungovaniu integrovaného systému:**
 - Zonácia pilotného územia a zaradenie jednotlivých zastávok do navrhnutých zón
 - Štandard finančných tokov v IDS ŽSK
 - Toky dát v IDS ŽSK – popis dátovej komunikácie
 - Deľba tržieb a zúčtovanie transakcií
 - Odmena za rozúčtovanie
 - Reklamácie
 - Výpočet času platnosti cestovného dokladu
 - Technické a prevádzkové štandardy odbavovacích zariadení pre cestujúcich vo VOD /technické prostriedky elektronického platobného systému IDS ŽSK/
 - Štandard cestovných dokladov
 - Štandard predaja cestovných dokladov, informačných a zákazníckych centier
- **Modelová deľba tržieb a výpočet dopadov na rozpočty objednávateľov**

Príprava integrácie pilotného územia

➤ Kartové štandardy IDS ŽSK

- Procesy práce s kartou v rámci IDS ŽSK
- Proces akceptácie kariet zapojených dopravcov v rámci IDS ŽSK
- Návrh spoločného vizuálu pre karty IDS ŽSK

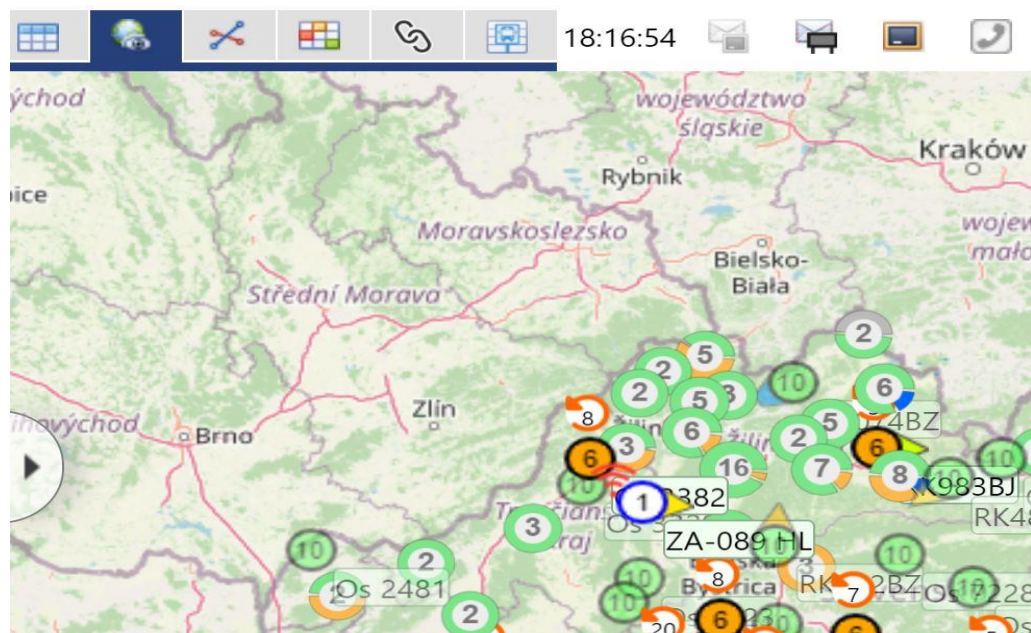


Postupné kroky IDS ŽSK

- **Obstaranie, spustenie a prevádzka dispečersko-clearingového systému DCS** (financovanie na základe výzvy z fondov EÚ)
 - monitoring a kontroling dopravy v reálnom čase na území Žilinského kraja v rámci VOD,
 - zabezpečenie garancie nadväznosti jednotlivých módov verejnej dopravy (pilotné územie bude skúšobné)
 - clearing zabezpečujúci správne prerozdelenie tržieb a platieb medzi jednotlivých dopravcov, resp. objednávateľov zapojených do IDS ŽSK,
 - migrácia kariet cestujúcich pri „prípadnej“ zmene dopravcov,
 - kontrola zmluvných dopravcov – modul výkazov
 - štatistický modul – obsaditeľnosť spojov, toky cestujúcich a pod....
 - modul tvorby cestovných poriadkov

.....

Postupné kroky IDS ŽSK



Zúčtovacie centrum ID ŽK Prihlásený užívateľ **rstaskovan**

Frekvenčný výkaz

Úvod | Karty | Zariadenia | Transakcie | Prehľady | Cestovné poriadky | Zostavy

Dopravca: Obdobie Od: Do:

Linka:

Zúčtovacie centrum ID ŽK Prihlásený užívateľ

Cestovné poriadky

Úvod | Karty | Zariadenia | Transakcie | Prehľady | Cestovné poriadky

Dátum:

Linka:

Smer tam → Dopravca ARRIVA Liorbus, a.s. - prev.Lipt.Mikuláš, Ružomberok, Bystrická cesta 62, IČO: 36403431, DIČ: 36403431, Telefón

Poradie zastávky(názov) \ Číslo spoja	1	3	5	7	9	11	13	15	19	21	23	25
Značky	✕	✕	Ⓢ +	✕	✕	✕	Ⓢ +	✕	✕	✕	Ⓢ	Ⓢ +
	22	22	20	22	99	✕	20	22	22	22	20	20

Postupné kroky IDS ŽSK

➤ **Postupná realizácia harmonizácie - nadväznosti prímestskej a železničnej dopravy**

➤ **Štandard vybavenia zastávok a označníkov IDS v ŽSK**

Dokument bol zhotovený a v rámci uvedeného štandardu prebehlo detailne posúdenie „pasportizácia“ zastávok a prestupných bodov /podklad k PDO ŽSK - pre potreby rokovaní o realizácii ich obnovy, výstavby alebo opravy)

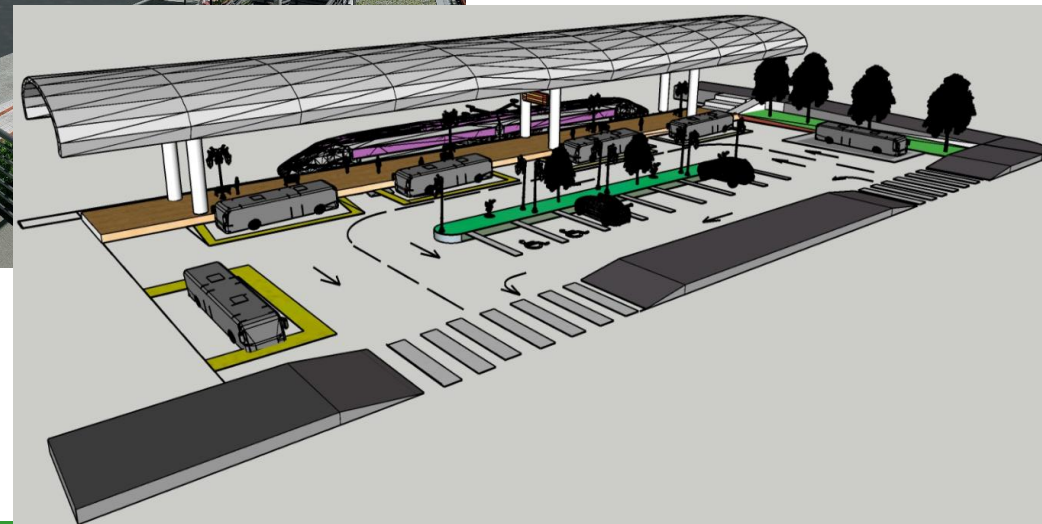
- *Realizácia rekonštrukcie a revitalizácie prestupného miesta Rajecké Teplice (projekt RUMOBIL)*
- *Štúdia: Komplexná technicko-technologická špecifikácia a dopravno-prepravná analýza intermodálneho prestupného bodu Rajec*
- *Analýza železničnej trate Žilina – Rajec – stavebno-technické riešenia pre zvýšenie priepustnosti regionálnej trate*
- *Komplexná technicko-technologická špecifikácia a dopravno-prepravná analýza intermodálneho prestupného bodu Kysucké Nové Mesto*

Postupné kroky IDS ŽSK



Legenda:

- | | | | |
|-----------------|--------------------------|-----------------|--------------------------------------|
| cesty I. triedy | ostatné cesty | železničná trať | poloha železničnej stanice/ zastávky |
| povodie rieky | obytná/ priemyselná zóna | | poloha autobusovej zastávky |
| | | | poloha novonavrhovanej železničnej |



Postupné kroky IDS ŽSK

- **Nadväzné spoje v prestupnom bode Krásno nad Kysucou, žel. stanica z „bystrickej a oščadnickej doliny“ - nadväznosti prímestskej a železničnej dopravy (rok 2018, 2019)**

SKOMBINUJTE S NAMI AUTOBUS A VLAK A STE LEN V PLUSE

V prospech tohto riešenia hovorí všetko:
 • Preskočíte kolóny a ste rýchlejší ako auto
 • Prestúpiť sa oplatí, lebo budete v Žiline **rýchlejšie**
 o približne **10 minút** voči priamemu spojeniu autobusom

KOLKO UŠETRÍTE KOMBINOVANOU PREPRAVOU?

Extra vytvorené spoje, ktoré majú špeciálny cenník:
 Priame spojenie autobusom:
 Keď cestujete zo zastávky Nová Bystrica Škorvaga do Žiliny a platíte obvyčajné cestovné, tak:
 • Priamo autobusom 2,6 EUR
 • Pri kombinácii s vlakom je to 1,82 EUR
 • Je to o **0,78 EUR lacnejšie** pri tejto trase

CENA CESTOVNÉHO V AUTOBUSOVEJ DOPRAVE

	ZÁKLADNÉ CESTOVNÉ	ZLAVNENÉ CESTOVNÉ
PÁSMO 1	0,40 EUR	0,20 EUR
PÁSMO 2	0,60 EUR	0,30 EUR
PÁSMO 3	0,80 EUR	0,40 EUR

Podmienky zľavneného cestovného platia podľa tarify dopravcu

PLATBA V AUTOBUSE LEN Z DOPRAVNEJ KARTY

Podmienka získania daného prestupného cestovného

Cestujte s nami rýchlejšie a lacnejšie
 Autobus Vás vždy počká aj keď by vlak meškal
 Neváhajte a využite prvý integrovaný spoj v našom kraji
 Nestojte v kolónach a cestujte v pohodlí verejnej dopravy



Autobusom z Novej Bystrice do Krásna nad Kysucou a vlakom do Žiliny

CESTUJTE LACNEJŠIE A RÝCHLEJŠIE



CHCETE SA VYHNÚŤ KOLÓNAM?
 POĎTE VEREJNOU DOPRAVOU
NOVÉ NADVÄZNÉ SPOJENIE VÁM TO UMOŽNÍ!

OD 10.12.2017



www.sadza.sk

ČADCA – KRÁSNO NAD KYSUCOU – ZBOROV NAD BYSTRICOU – STARÁ BYSTRICA

	TAM →			ZASTÁVKA	SPÄŤ ←		
PÁSMO 3	3:57	5:04	6:04	Nová Bystrica, Škorvaga	14:57	15:57	16:57
	3:59	5:06	6:06	Nová Bystrica, ZŠ	14:56	15:56	16:56
	4:01	5:08	6:08	Nová Bystrica, Andrisovia	14:55	15:55	16:55
	4:02	5:09	6:09	Nová Bystrica, Cadrikovia	14:54	15:54	16:54
	4:04	5:11	6:11	Nová Bystrica, Hanďžiar	14:53	15:53	16:53
	4:06	5:13	6:13	Nová Bystrica, Rajnoha	14:52	15:52	16:52
PÁSMO 2	4:07	5:14	6:14	Stará Bystrica, Žovín	14:50	15:50	16:50
	4:09	5:16	6:16	Stará Bystrica, Bartek	14:49	15:49	16:49
	4:10	5:17	6:17	Stará Bystrica, ZŠ	14:48	15:48	16:48
	4:11	5:18	6:18	Stará Bystrica, nám.	14:47	15:47	16:47
	4:13	5:20	6:20	Stará Bystrica, Hamer	14:45	15:45	16:45
	4:14	5:21	6:21	Stará Bystrica, Kanderovia	14:43	15:43	16:43
	4:16	5:23	6:23	Stará Bystrica, Budošovia	14:41	15:41	16:41
	4:18	5:25	6:25	Stará Bystrica, Šimaškovia	14:40	15:40	16:40
	4:19	5:26	6:26	Klubina, Lodňanek	14:39	15:39	16:39
	4:21	5:28	6:28	Klubina, Šniegoň	14:37	15:37	16:37
PÁSMO 1	4:22	5:29	6:29	Zborov nad Bystricou, Backovia	14:35	15:35	16:35
	4:24	5:31	6:31	Zborov nad Bystricou, pod Rubáňom	14:34	15:34	16:34
	4:25	5:32	6:32	Zborov nad Bystricou, ZŠ	14:32	15:32	16:32
	4:27	5:34	6:34	Zborov nad Bystricou, U Komanov	14:31	15:31	16:31
	4:28	5:35	6:35	Krásno nad Kysucou, Kalinov	14:29	15:29	16:29
	4:29	5:36	6:36	Krásno nad Kysucou, Jozefikovci	14:27	15:27	16:27
	4:31	5:38	6:38	Krásno nad Kysucou, rázc.	14:25	15:25	16:25
	4:32	5:39	6:39	Krásno nad Kysucou, sídl. Struhy	14:23	15:23	16:23
	4:33	5:40	6:40	Krásno nad Kysucou, ústredie	14:21	15:21	16:21
	4:34	5:41	6:41	Krásno nad Kysucou, pri moste	14:20	15:20	16:20
4:35	5:42	6:42	Krásno nad Kysucou, Zákysučie	14:19	15:19	16:19	
4:36	5:43	6:43	Krásno nad Kysucou, žel. st.	14:18	15:18	16:18	
VLAK	4:43	5:51	6:51	Krásno nad Kysucou, žel. st.	14:11	15:11	16:11
	4:54	6:03	7:03	Kysucké Nové Mesto	14:01	15:01	16:01
	5:06	6:15	7:15	Žilina, žel. stanica	13:48	14:48	15:48

Postupné kroky IDS ŽSK

- **Príprava a realizácia zmeny tarify prímestskej dopravy z pásmovej – neprestupnej na kilometrickú prestupnú (od 1.10.2020)**
Príprava zmeny tarify mestskej dopravy z pásmovej („zastavkovej“) – neprestupnej na časovú prestupnú (od 1.4.2021)
- **Príprava podkladov pre VO v rámci opakovane vyhlasovaných súťaží na prímestských dopravcov v rámci ŽSK**
- **Zhotovenie Plánu dopravnej obslužnosti „PDO ŽSK“**
- **Postupne zhotovenie cestovných poriadkov v zmysle PDO a nastavených štandardov (princíp nosných a obslužných liniek)**
 - *Oblasť „rajecka“ – aktuálne v procese prerokovania s obcami*
 - *Oblasť Kysuce – v rámci prípravy pilotného územia k spusteniu integrácie*
 - *Celý región Horného Považia + Liptov a Orava (ako podklad k VO na dopravcov v rámci objednávateľa ŽSK)*

Ďakujem za pozornosť



Ing. Richard Staškovan
konateľ

Integrovaná doprava Žilinského kraja, s.r.o.

Pri Rajčianke 2900/43, Žilina

Mobil: +421915896535

E-mail: Richard.Staskovan@idzk.sk

hrajZAkraj