



STOROČNICA NA ŠTÁTNYCH HRANICIACH

SPOLUPRÁCA ÚGKK SR A MV SR PRI
SPRÁVE ŠTÁTNYCH HRANÍC

štátne hranice a kataster nehnuteľností

2

ÚGKK SR – MV SR na štátnych hraniciach

Spolupráca pri správe štátnych hraníc
Štátne hranice v katastrálnej mape

ÚGKK SR na štátnych hraniciach

ÚGKK SR sa zúčastňuje na prácach na štátnych hraniciach

- V rámci hraničných komisií – členovia a technickí experti
- V rámci rozhraničovacej komisie
- V rámci terénnych prác – vyznačovanie štátnych hraníc, údržba hraničných znakov, meračské a výpočtové práce – prostredníctvom Geodetického a kartografického ústavu Bratislava (GKÚ)

Spolupráca pri správe štátnych hraníc

Hraničné komisie

- zástupca ÚGKK SR je členom hraničnej komisie

Rozhraničovacia komisia

- 1993 – Spoločná slovensko-česká rozhraničovacia komisia
- zástupca ÚGKK SR bol členom komisie

Rozhraničovacia komisia

29. 10. 1992, Praha

Zmluva medzi SR a ČR o generálnom vymedzení spoločných štátnych hraníc

SR – 194/1993 Z. z.

ČR – 229/1993 Sb.

platnosť 3. 5. 1993, predbežne vykonateľná od 1. 1. 1993

Spoločná česko-slovenská rozhraničovacia komisia

24. 7. 1997

Rozhraničovacia komisia

- vytýčiť, zamerať a vyznačiť čiaru štátnych hraníc v teréne
- vyhotoviť hraničné dokumentárne dielo
- vypracovať návrh zmluvy medzi SR a ČR o spoločných štátnych hraniciach

Zástupca ÚGKK SR

Ing. Marián Medrický

1. 3. 1993 – 25. 7. 1997

Zmluva o spoločnej štátnej hranici – 4. 1. 1996

Hraničné komisie

Stála slovensko-česká hraničná komisia

Stála slovensko-poľská hraničná komisia

Spoločná slovensko-ukrajinská hraničná komisia

Spoločná slovensko-maďarská komisia pre
zameriavanie a vyznačovanie štátnych hraníc

Stála slovensko-rakúska hraničná komisia

Dňa 01.03.1993 bola vládou SR vymenovaná „slovenská delegácia hraničnej komisie“ minister vnútra bol poverený určiť rozdelenie členov do jednotlivých komisií s PL, UA, HU a AT

Stála slovensko-poľská hraničná komisia

- 01.03.1993 – Ing. Marián Medrický
- 14.05.1996 – Ing. Daniela Lvončíková
- 19.03.2015 – Ing. Peter Katona – súčasnosť

Spoločná slovensko-ukrajinská hraničná komisia

- 01.03.1993 – Ing. Július Višniar
- 01.07.2011 – Ing. Dušan Ferianc (GKÚ)
- 16.05.2014 – Ing. Alena Tomková –
súčasnosť

Spoločná slovensko-maďarská komisia pre zameriavanie a vyznačovanie štátnych hraníc

- 01.03.1993 – Ing. Július Višniar
- 01.07.2011 – Ing. Dušan Ferianc (GKÚ)
- 16.05.2014 – Ing. Adriana Steinerová - súčasnosť

Stála slovensko-rakúska hraničná komisia

- 01.03.1993 – Ing. Marián Medrický
- 14.05.1996 – nikto
- 01.07.2011 – Ing. Peter Barica
- 15.02.2013 – Ing. Ingrid Šuppová – súčasnosť

Stála slovensko-česká hraničná komisia

- 13.01.1998 – Ing. Dušan Fičor
- 15.04.2009 – Ing. Martin Králik – súčasnosť


Štátne hranice v katastrálnej mape

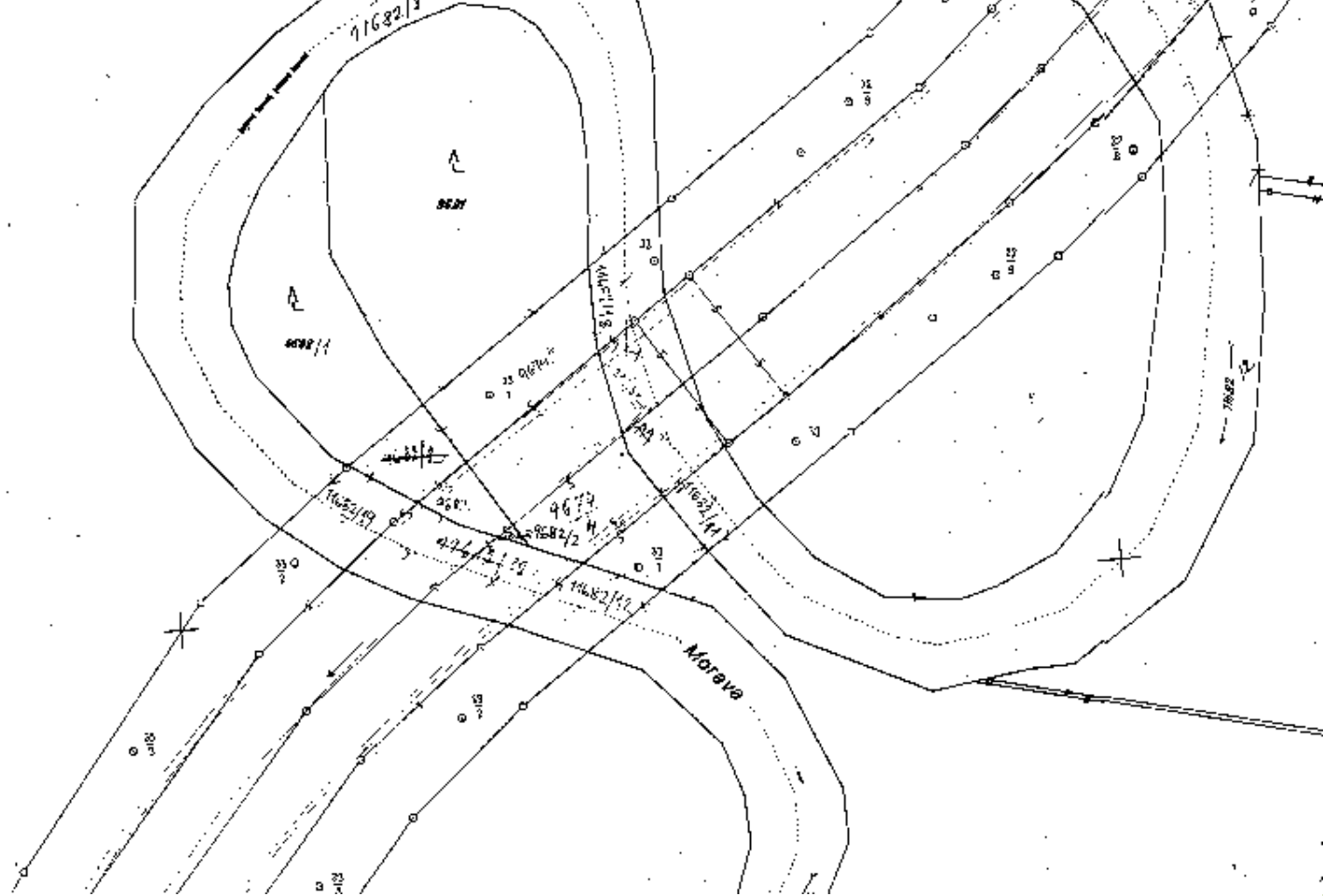
Od roku 2015 – všetky katastrálne mapy sú vo vektorovom tvare

Katastrálne mapy na portáloch

- Katastrálny portál <https://www.katasterportal.sk/kapor/>
- ESKN <https://kataster.skgeodesy.sk/>
- ZBGIS <https://zbgis.skgeodesy.sk/mkzbgis/>

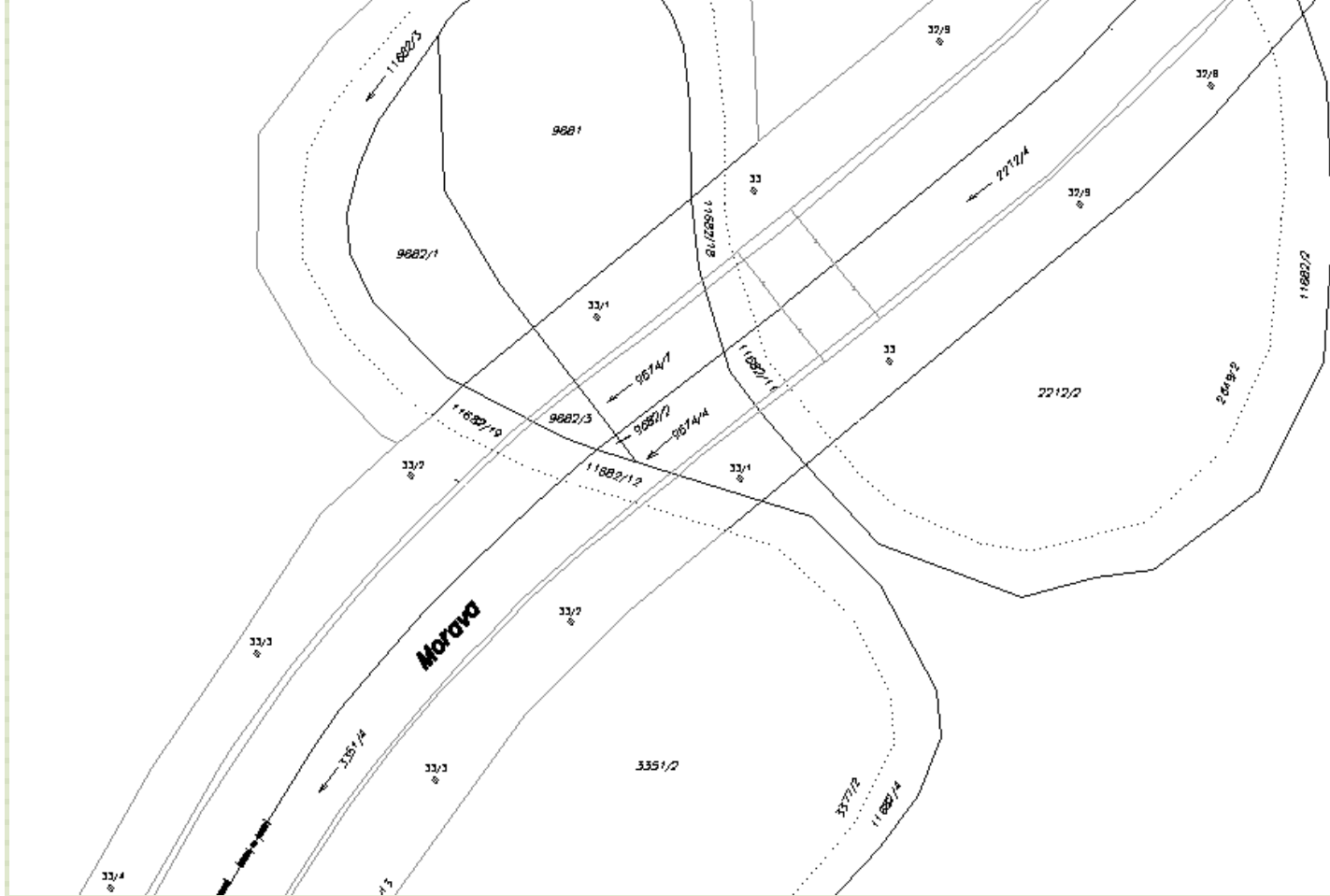
Štátne hranice v katastrálnej mape

- Zobrazenie značkou 
- Uloženie v objekte vo vrstve pre katastrálne hranice (KATUZ)
- Štátna hranica je zároveň hranicou
 - Kraja
 - Okresu
 - Obce
 - Katastrálneho územia
 - Parcely



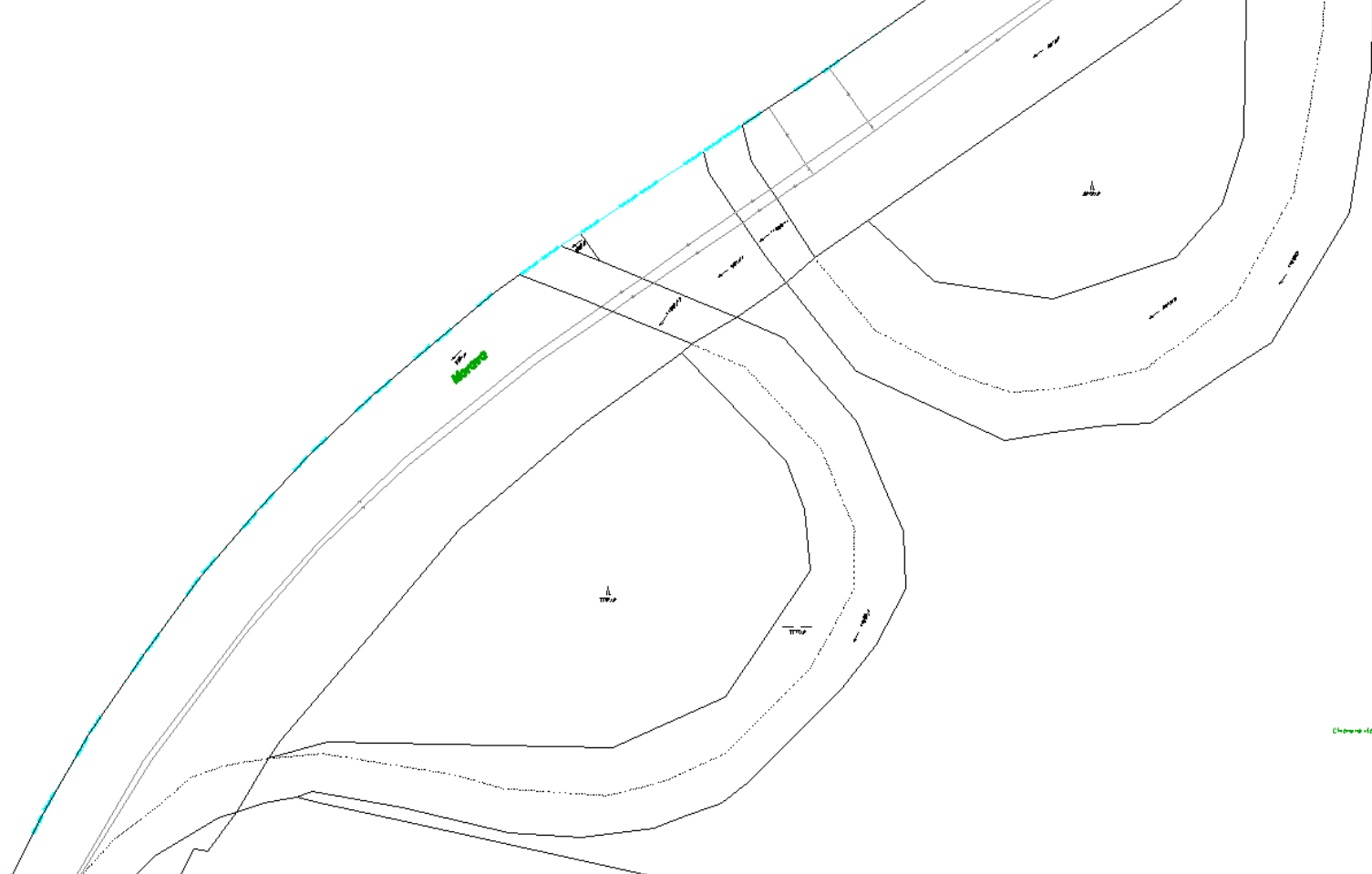
16

Štátna hranica v katastrálnej mape z roku 1962, Kúty, ZS XXI-15-af
Značka – hranica medzi republikami v rámci ČSSR



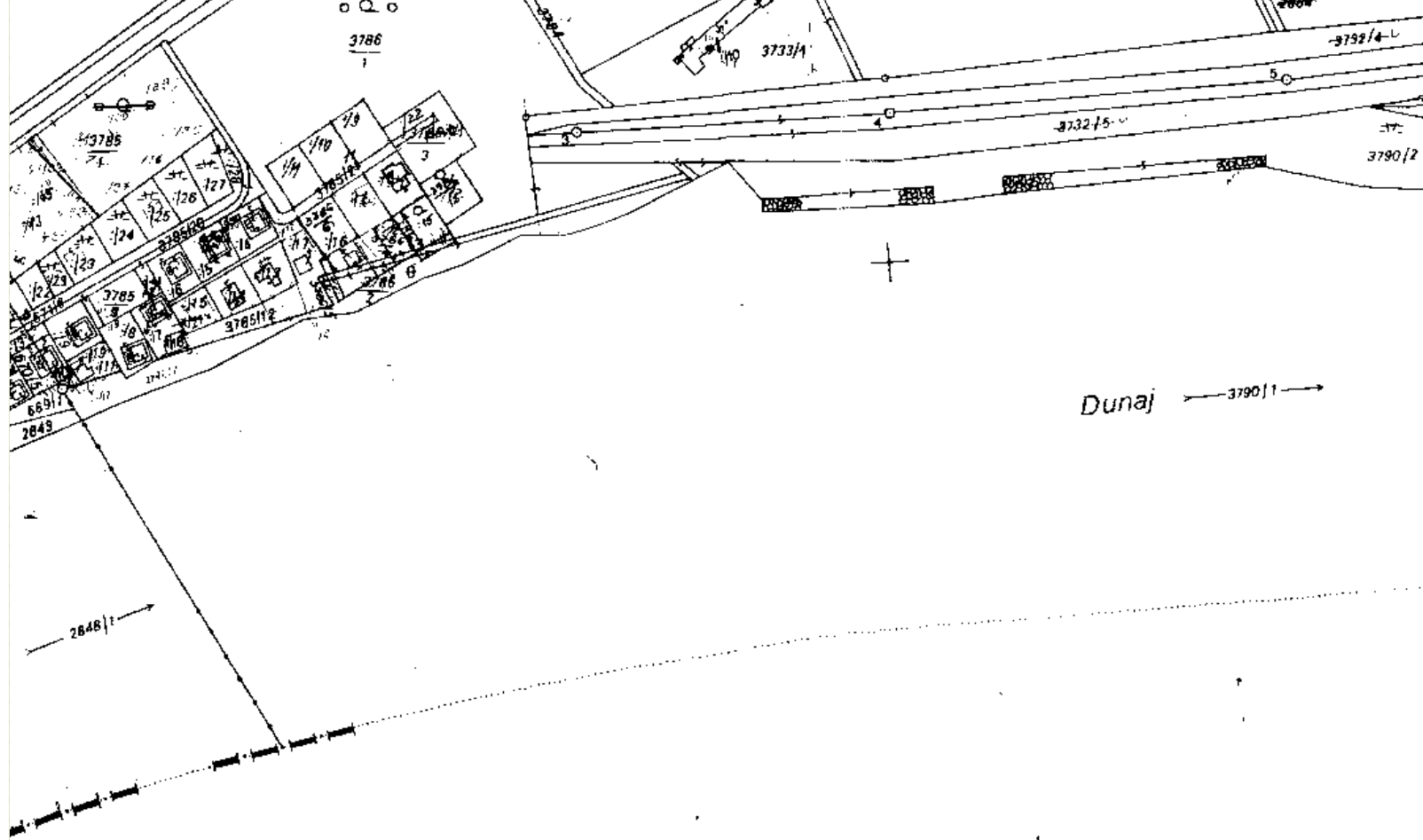
17

Štátna hranica v katastrálnej mape z roku 1962, Kúty, ZS XXI-15-af
Obnova katastrálneho operátu vyhotovením duplikátu, 1999



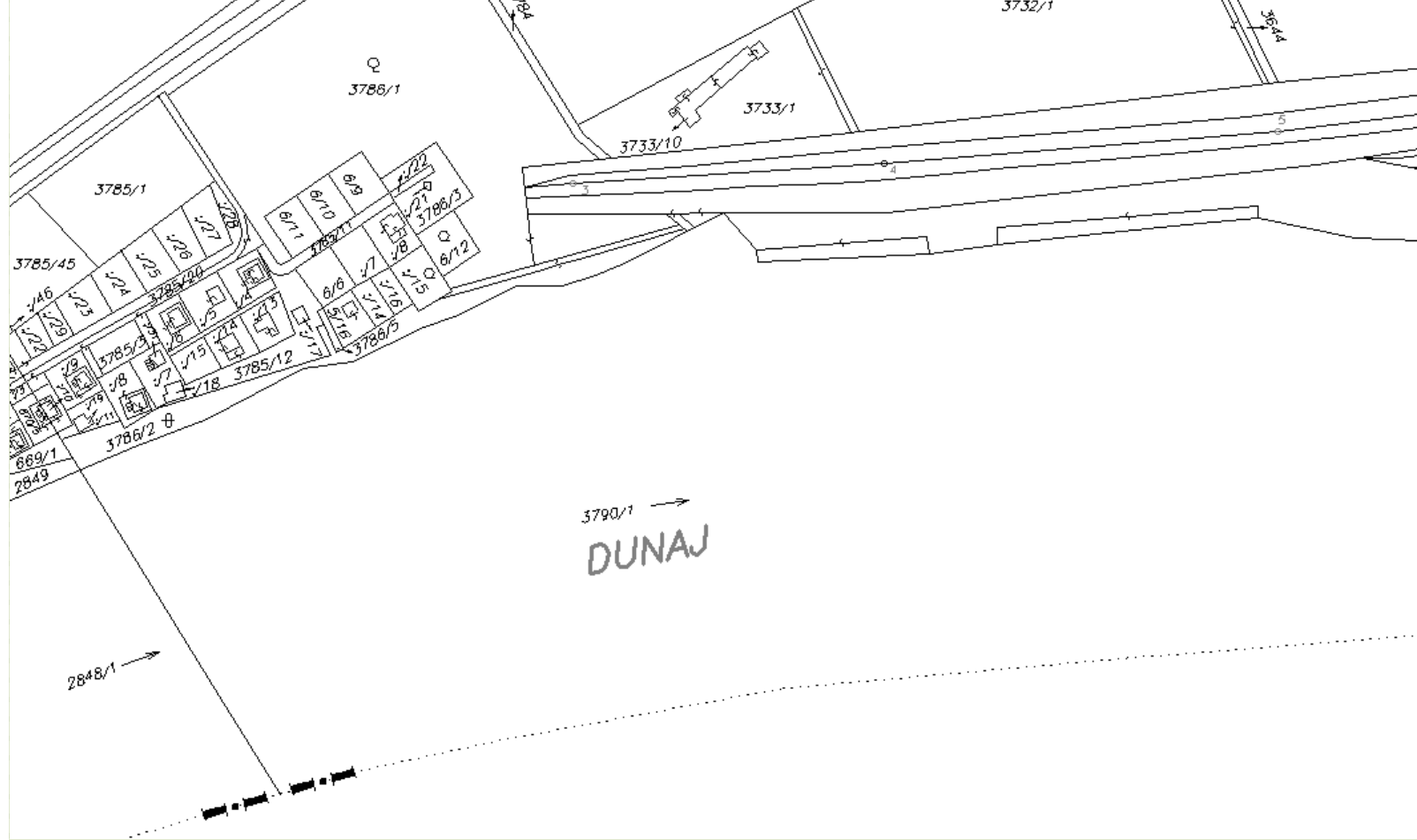
18

Vektorová katastrálna mapa, Kúty, 2018



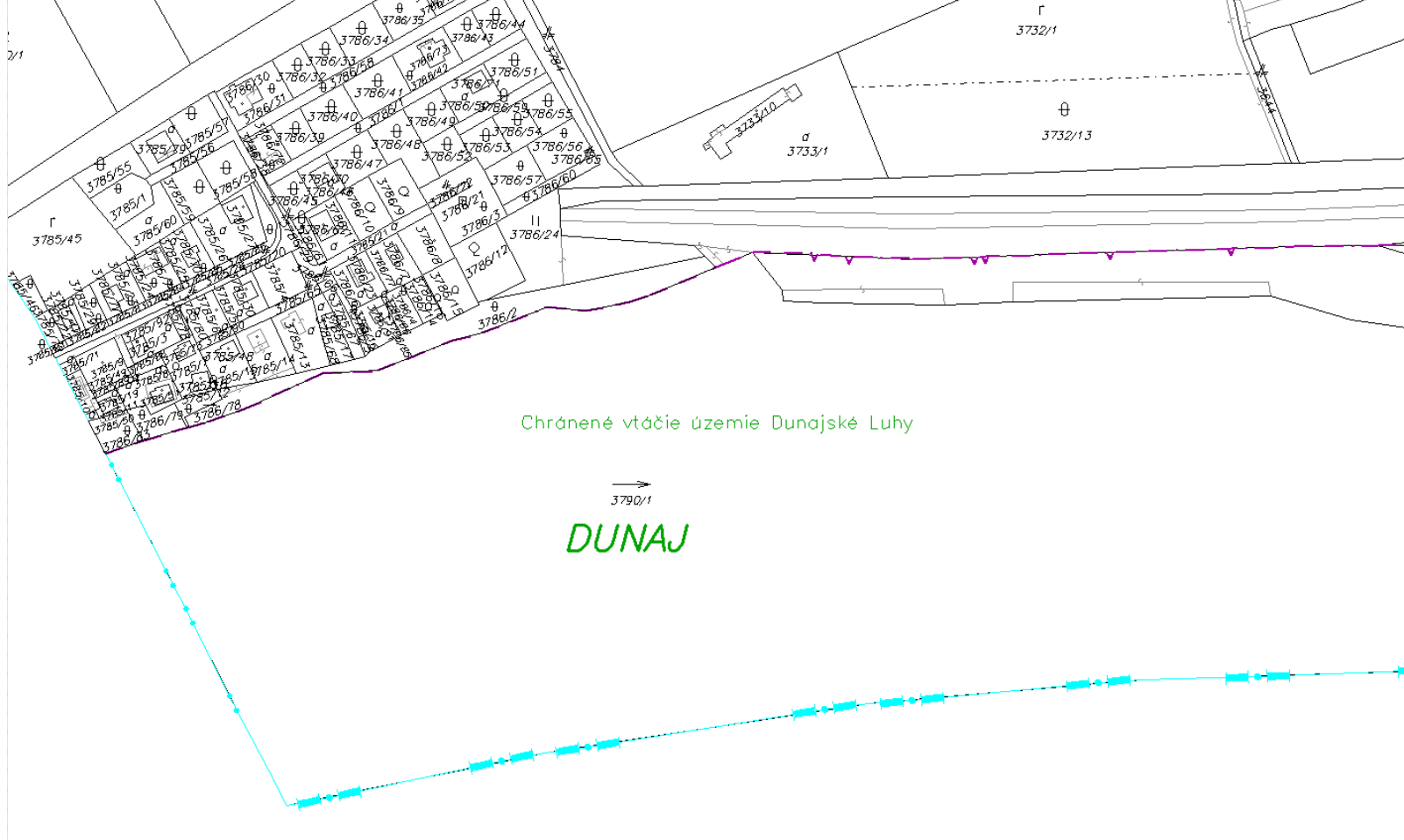
19

Štátna hranica ČSSR – Maďarsko, 1986, Moča, ZS VII-29-be



20

Štátna hranica ČSSR – Maďarsko, 1986, Moča, ZS VII-29-be
Obnova katastrálneho operátu vyhotovením duplikátu, 2001



Zpracovanie priebehu štátnej hranice do katastrálneho operátu

Ing. Eva Ďurková, Ing. Michal Leitman

Číselné určenie hraníc katastrálnych území

Geodetický a kartografický obzor 2/2018

Slovensko-česká štátna hranica

- **Súradnicový systém S-JTSK, ETRS89**
- **Výškový systém Bpv, elipsoidické výšky**
 - 1997 – zapracovanie do katastrálneho operátu
 - 2009 – nové hraničné dokumentárne dielo
 - 2011 – zapracovanie do katastrálneho operátu

Slovensko-poľská štátna hranica

- **Súradnicový systém S-42/83**
- **Výškový systém Bpv**
 - 1999 – transformácia do S-JTSK – GKÚ
 - 2001 – 2004 – aktualizácia hraničného dokumentárneho diela
 - 2006 – zapracovanie do katastrálneho operátu

Slovensko-ukrajinská štátna hranica

- **Súradnicový systém S-JTSK, ETRS89**
- **Výškový systém Bpv**
 - 2008 – zapracovanie do katastrálneho operátu

Slovensko-maďarská štátna hranica

- **Súradnicový systém stereografický – Gellérthegy**
- **Výškový systém Jadran**
 - 2006 – transformácia do S-JTSK – zapracovanie do katastrálneho operátu
 - 2009 – Doplnok 2009 – transformácia do S-JTSK – zapracovanie do katastrálneho operátu

Slovensko-rakúska štátna hranica

- Súradnicový systém Gauss-Krüger M34°, ETRS89, UTM
- Výškový systém elipsoidické výšky
 - Gauss-Krüger – ETRS89 – rakúska strana (merania 2013 – 2015)
 - Transformácia do S-JTSK – GKÚ
 - 2016 – zapracovanie do katastrálneho operátu – GKÚ

- 42 884 bodov
- 49 020 519 980 m²

Ing. Eva Ďurková, Ing. Michal Leitman

Číselné určenie hraníc katastrálnych území

Geodetický a kartografický obzor 2/2018

<http://egako.eu/>

Recenzovaný odborný a vedecký časopis ČÚZK a ÚGKK SR

1913



ĎAKUJEM ZA POZORNOSŤ

martin.kralik@skgeodesy.sk