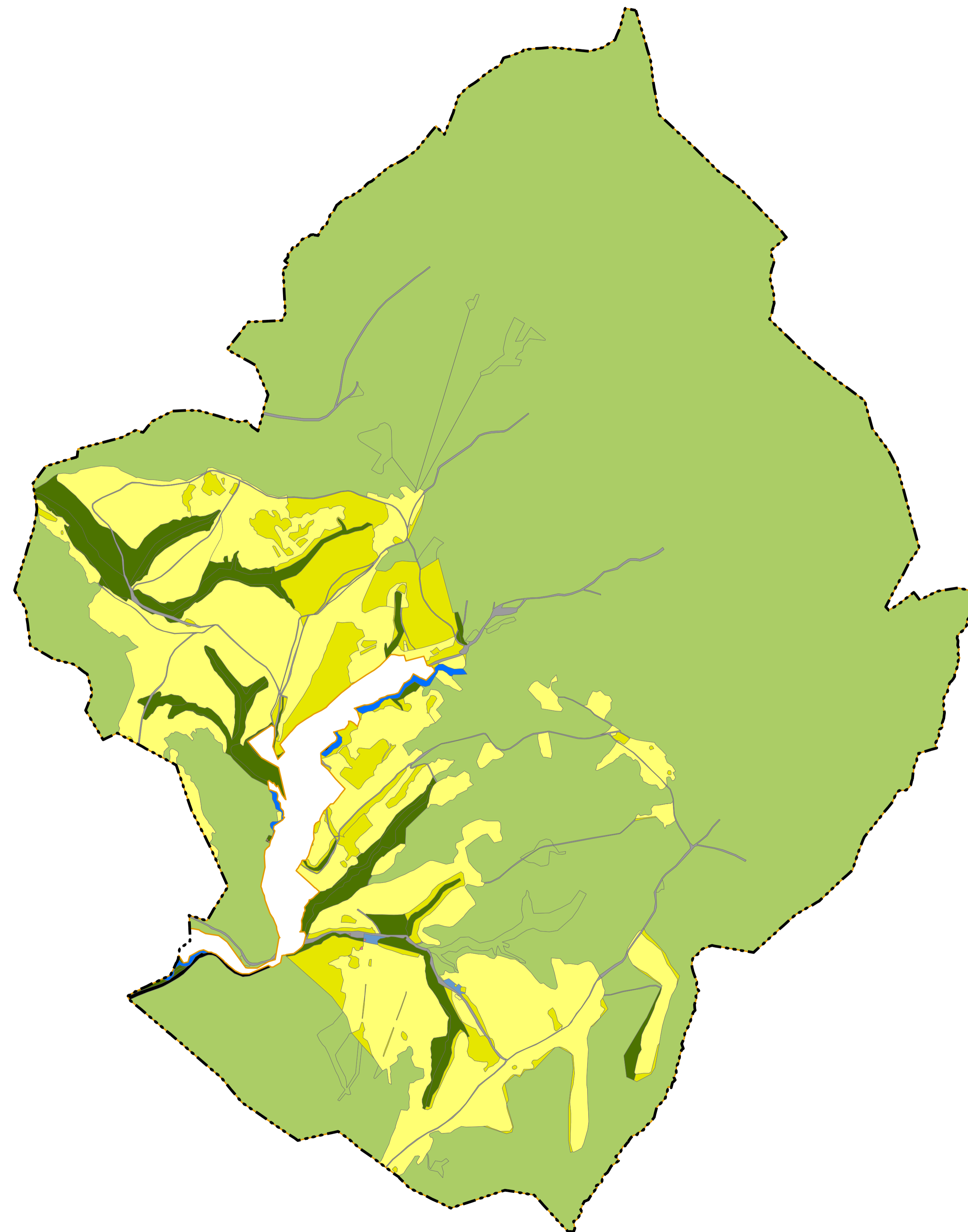


# PPU PARIHUZOVCE

## MAPA SÚČASNÉHO VYUŽÍVANIA POZEMKOV



### Legenda

----- hranica k.ú. Parihuzovce

— obvod projektu pozemkových úprav

### Lesná vegetácia

les

### Poľnohospodárska pôda

trvalý trávny porast

trvalý trávny porast sukcesne zarastajúci

nelesná drevinová vegetácia

### Vodné toky a plochy

vodný tok

### Antropogénne prvky

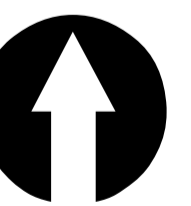
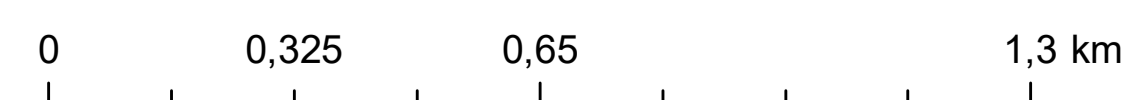
zastavaná plocha a nádvorie

cesta spevnená

cesta spevnená

### Ostatné prvky

manipulačná a skladová plocha



„Financované z prostriedkov EPFRV 2014-2020“

Zhotoviteľ	Kraj	Prešovský	Okres	Snina	Obec	Parihuzovce
Združenie "PPÚ VÝCHOD 2018" zatúpené obchodnou spoločnosťou Progres CAD Engineering, s.r.o. Hlavným dňom združenia Masarykova 16, 080 01 Prešov IČO: 31672655	Katastrálne územie	Parihuzovce	Názov projektu pozemkových úprav	PPÚ Parihuzovce	Správny orgán	OÚ Humenné, PLO
Názov etapy	Všeobecné zásady funkčného usporiadania územia v obvode pozemkových úprav				Začiatok prác	05/2021
Názov grafickej časti	Mapa súčasného využívania pozemkov				Koniec prác	02/2022
Vyhotožil		Oprávený projektant		Autorizačne overil		
Dňa:	Meno a priezvisko:	Dňa:	Meno a priezvisko:	Dňa:	Meno a priezvisko:	
10.2.2022	Ing. Jaroslav Vasilečko	10.2.2022	Ing. Jaroslav Vasilečko			
Súradnicový systém	S-JTSK	Overené držiteľom oprávnenia na projektovanie pozemkových úprav podľa § 25a zákona č. 330/1991 Zb.	Autorizačne overené podľa § 7 zákona NR SR č. 215/1995 Z. z. o geodézii a kartografii			
Výškový systém	Bpv					
Mierka	1:10 000					
Formát	8xA4					
Číslo časti / počet častí	1/3	pečiatka a podpis		pečiatka a podpis		