



OU-SE-PLO-2024/012696

V Senici, dňa 2. 8. 2024

## Verejná vyhláška č. 17/2024

Vec:

### **Nariadenie prípravného konania o začatí jednoduchých pozemkových úprav v časti k. ú. Holíč – miestny názov Hrubá lúka**

Okresný úrad Senica, pozemkový a lesný odbor ako príslušný orgán podľa § 5 ods. 4 zákona č. 330/1991 Zb. o pozemkových úpravách, usporiadaní pozemkového vlastníctva, pozemkových úradoch, pozemkovom fonde a pozemkových spoločenstvách v znení neskorších predpisov (ďalej len zákon o pozemkových úpravách) **podľa § 7 zákona o pozemkových úpravách**

### **n a r i a d' u j e**

**konanie o začatí jednoduchých pozemkových úprav (ďalej len prípravné konanie) v časti katastrálneho územia (ďalej len k.ú.) Holíč – lokalita Hrubá lúka, podľa § 8d zákona, z dôvodu uvedeného v § 2 ods. 1 písm. h) zákona o pozemkových úpravách, t. j. že je potrebné usporiadať pozemky vzhľadom na ich budúce použitie na iné účely ako je hospodárenie na pôde.**

### **Odôvodnenie:**

Dňa 12. 7. 2024 bola Okresnému úradu Senica, pozemkovému a lesnému odboru, doručená žiadosť o povolenie jednoduchých pozemkových úprav formou jednoduchých pozemkových úprav so zjednodušenou dokumentáciou v časti k. ú. Holíč, lokalita Hrubá lúka. Žiadateľom je IMMOBILIARE JJB, s.r.o., Kátovská 49, 908 51 Holíč, IČO : 36264831.

Návrh na začatie konania o jednoduchých pozemkových úpravách bol odôvodnený skutočnosťou, že je potrebné usporiadať pozemky vzhľadom na ich budúce použitie na iné účely, ako je hospodárenie na pôde.

Súčasťou návrhu na začatie konania je návrh územia budúceho obvodu jednoduchých pozemkových úprav (ďalej aj JPÚ).

Ide o časť mesta Holíč, k.ú. Holíč, miestny názov Hrubá lúka. Navrhovaný obvod JPÚ leží v severnej okrajovej časti mesta Holíč a je ohraničený :

- na severe železničnou traťou, smer Kúty-Skalica
- na východe potokom Chvojnica,
- na juhovýchode cestou II 462 smer Skalica- Holíč a miestnou komunikáciou
- na západe poľnohospodársky obrábanymi pozemkami, hraničná je parcela vlastníka ornej pôdy E KN par. č. 2032/4

Lokalita je v súčasnosti celá užívaná ako poľnohospodárska pôda užívateľom IMMOBILIARE JJB, s.r.o., a v časti fyzické osoby. Vzhľadom k tomu, že nebolo možné vykúpiť všetky pozemky v záujmovom území do výlučného vlastníctva žiadateľa, táto situácia mu znemožňuje efektívne a racionálne využiť dané územie pre jeho účely v zmysle platnej schválenej Územnoplánovacej dokumentácie mesta Holíč a jej Zmeny a doplnky č.4 ÚPN SÚ Holíč 1996 schválené Uznesením MsZ č.9-13, 15-20, 23-37/2021 zo dňa 11.02.2021 a Uznesením MsZ č.120/2021 zo dňa 24.6.2021.

Územie navrhovaného obvodu JPÚ je zakreslené v grafickom znázornení tvoriacom prílohu č. 1 tohto nariadenia. Prílohu č. 2 tohto nariadenia tvorí grafické znázornenie obvodu JPÚ Hrubá lúka na podklade UPD.

Navrhovaný obvod pozemkových úprav má výmeru 4,61 ha. V navrhovanom obvode JPÚ je 5 parciel registra E-KN evidovaných v liste vlastníctva (ďalej len LV) a 1 parcela registra C-KN evidovaná v LV.

Žiadateľ taktiež k žiadosti priložil zoznam vlastníkov pozemkov podliehajúcich pozemkovým úpravám.

V súlade s § 20 zákona o pozemkových úpravách náklady na pozemkové úpravy, povolené podľa § 2 ods. 3, vrátane nákladov na činnosť združenia účastníkov pozemkových úprav uhradí s výnimkou osobných a vecných nákladov štátnych orgánov ten, na koho žiadosť boli pozemkové úpravy vykonané. Z toho dôvodu žiadateľ k žiadosti priložil zmluvu o dielo uzatvorenú medzi žiadateľom ako objednávateľom a spoločnosťou GEOSPOL s. r. o., Štefánikova 1435/74, 905 01 Senica, ako zhotoviteľom projektu.

V zmysle § 6 zákona účastníkmi pozemkových úprav sú :

- a) vlastníci pozemkov v obvode projektu pozemkových úprav okrem vlastníkov pozemkov podľa § 4 ods. 4, ak nejde o osoby uvedené v písmene d),
- b) nájomcovia pozemkov v obvode projektu pozemkových úprav,
- c) vlastníci ostatného nehnuteľného poľnohospodárskeho majetku alebo lesného majetku nachádzajúceho sa v obvode projektu pozemkových úprav,
- d) fyzické osoby a právnické osoby, ktorých vlastnícke alebo iné práva môžu byť pozemkovými úpravami dotknuté,
- e) investor, ak ide o pozemkové úpravy z dôvodu uvedeného v § 2 ods. 1 písm. c), alebo iná fyzická osoba alebo právnická osoba, na žiadosť ktorej sa pozemkové úpravy vykonávajú,
- f) Slovenský pozemkový fond (§ 34 až 36),
- g) správca,
- h) obec alebo vyšší územný celok.

Účelom prípravného konania je zistiť a preveriť dôvody, naliehavosť a účelnosť vykonávania pozemkových úprav, určenie hraníc obvodu projektu pozemkových úprav,

informovanie účastníkov o prípravnom konaní a zisťovanie záujmu vlastníkov o pozemkové úpravy. V súlade s § 7 ods. 2 písm. c) zákona o pozemkových úpravách, je záujem vlastníkov o pozemkové úpravy začaté z dôvodu uvedeného v § 2 ods. 1 písm. h) preukázaný, ak s pozemkovými úpravami súhlasia vlastníci nadpolovičnej výmery pozemkov, ktoré tvoria obvod projektu pozemkových úprav. V prípravnom konaní Okresný úrad Senica, pozemkový a lesný odbor, vykoná ďalšie potrebné zisťovanie v súlade s §-om 7 ods. 4 zákona o pozemkových úpravách.

Po zhodnotení výsledkov prípravného konania správny orgán rozhodne o povolení resp. nepovolení jednoduchých pozemkových úprav vo vyznačenom obvode v časti k. ú. Holíč – lokalita Hrubá lúka.

V zmysle § 7 ods. 3 zákona o pozemkových úpravách sa na nariadenie prípravného konania nevzťahuje všeobecný predpis o správnom konaní. Toto nariadenie prípravného konania zverejní okresný úrad v meste Holíč na verejne prístupnom mieste, na úradnej tabuli tunajšieho úradu, na webovom sídle úradu a na centrálnej elektronickej tabuli po dobu 15 dní.

Prílohy:

1. Grafické znázornenie navrhovaného obvodu JPÚ
2. Grafické znázornenie obvodu JPÚ Hrubá lúka na podklade UPD.

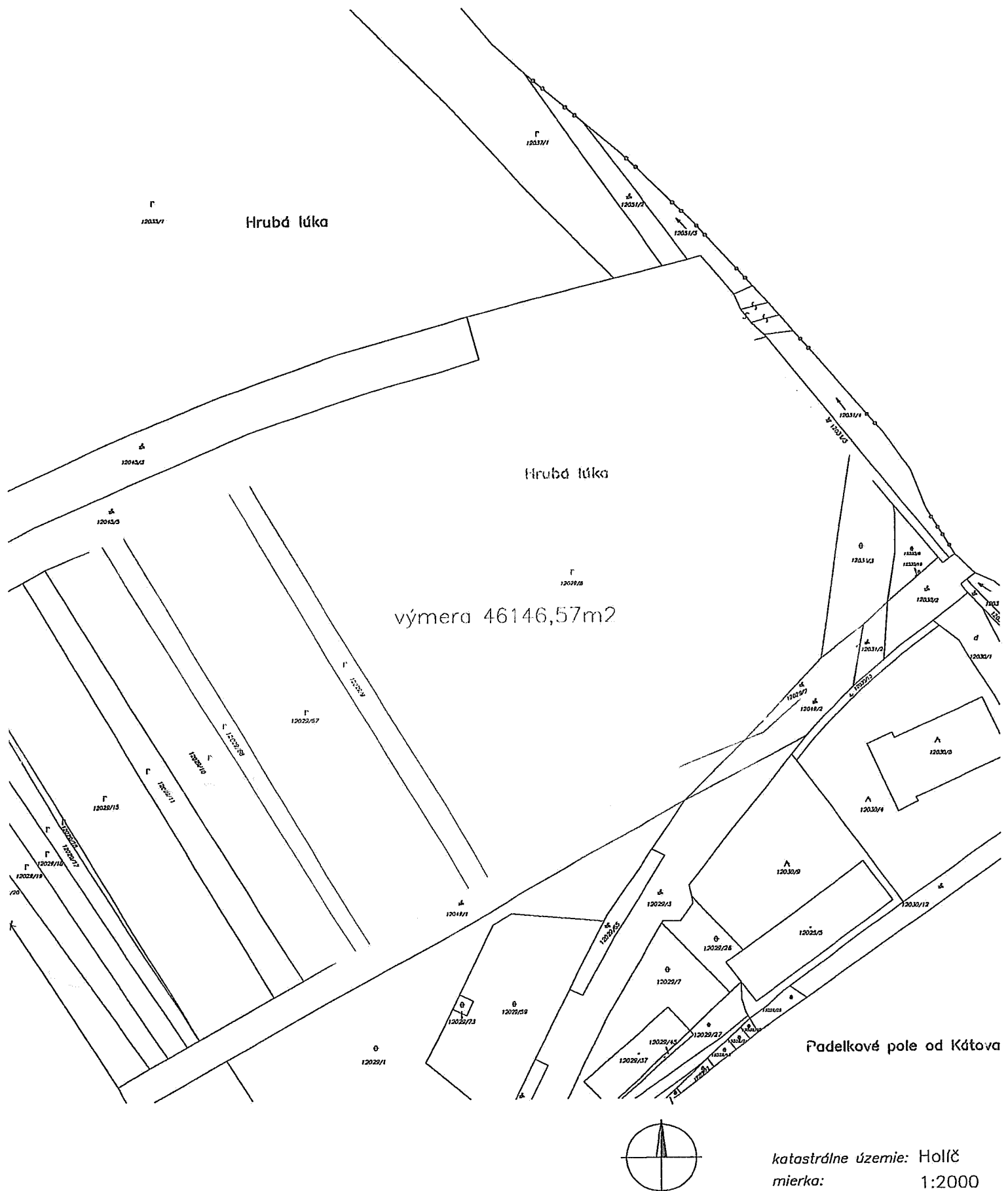


Ing. Dagmar Markovičová  
vedúca odboru

Doručuje sa:

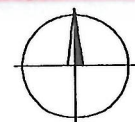
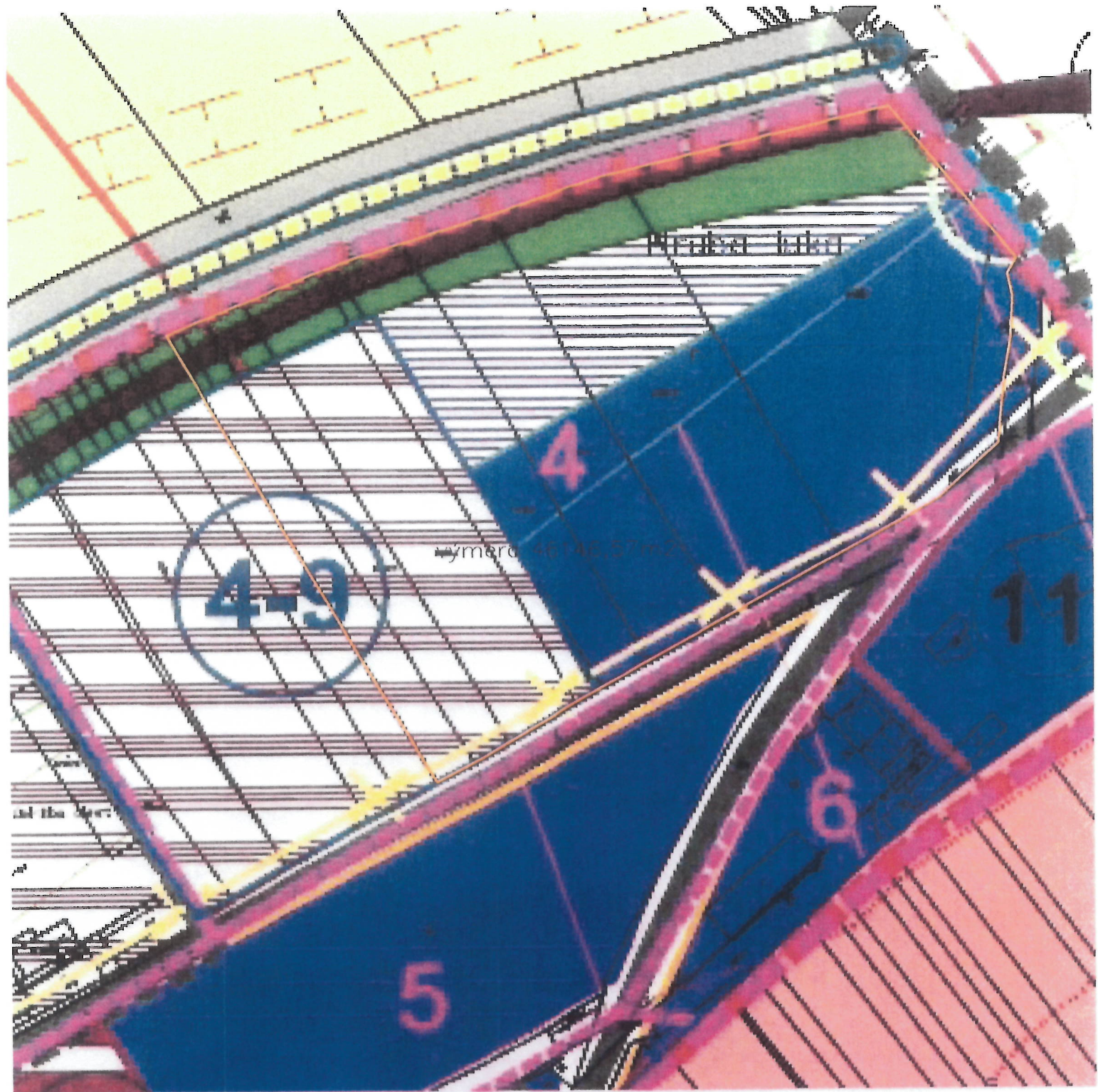
1. Mesto Holíč, Bratislavská 5, 908 51 Holíč 1, 2 x – z toho 1 x na vyvesenie a po zvesení vrátiť na OÚ Senica
2. Účastníkom konania verejnou vyhláškou
3. IMMOBILIARE JJB, s.r.o., Kátovská 49, 908 51 Holíč
4. Slovenský pozemkový fond, Búdkova 36, 817 15 Bratislava

# obvod JPÚ Hrubá lúka na podkalde mapy KN



katastrálne územie: Holíč  
mierka: 1:2000

obvod JPÚ Hrubá lúka na podklade UPD



katastrálne územie: Holíč  
mierka: 1:2000